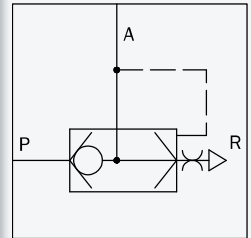
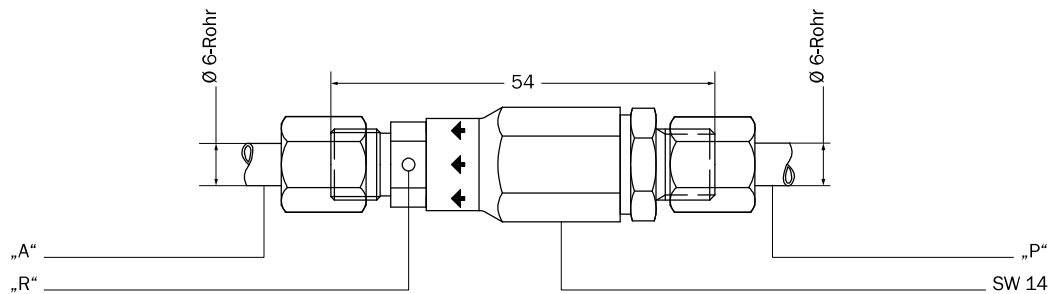




Bestellbezeichnung: EVR 06



Das Entlüftungsventil entlüftet das gesamte Rohrsystem. Um den Druck „A“ entlüften zu können, muss „P“ drucklos geschaltet werden. Eine Entlüftung über „R“ findet bei einem Druck „P“ \leq 3 bar statt.

Kurzbeschreibung

Bauart	Sitzventil
Betriebsdruck	max. 60 bar
Gewicht	0,1 kg
Medium	a) gefilterte, trockene und ungeölte Druckluft gem. DIN ISO 8573-1 b) CO ₂
Mindestschaltdruck	3 bar
Nennweite	1,8 mm
Prüfdruck	90 bar
Umgebungstemperatur	-20 °C bis +60 °C
Wartung	keine
Werkstoffe	Messing, Stahl verzinkt, Perbunan

Technische Daten