

Kettenantrieb SKA 30 | chain drive SKA 30

Antriebe - 24 V | drives - 24 V

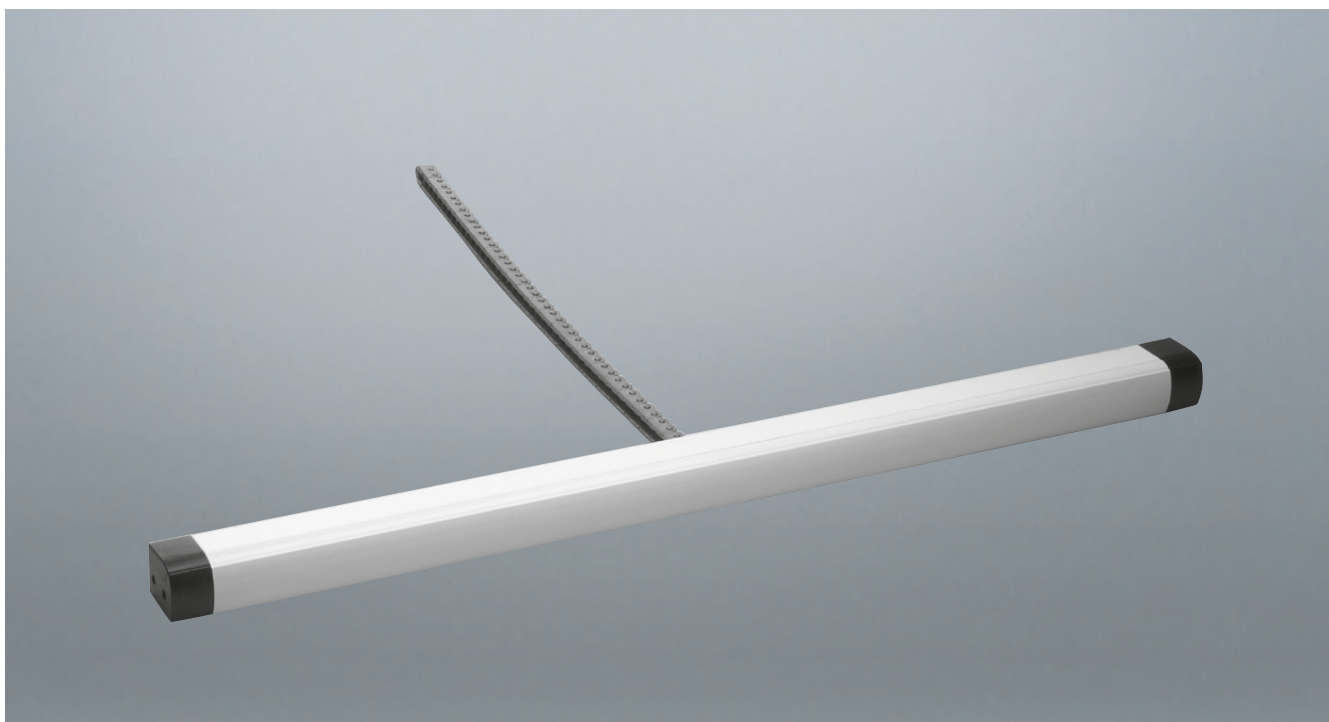
SKA 30

24 V



300 N

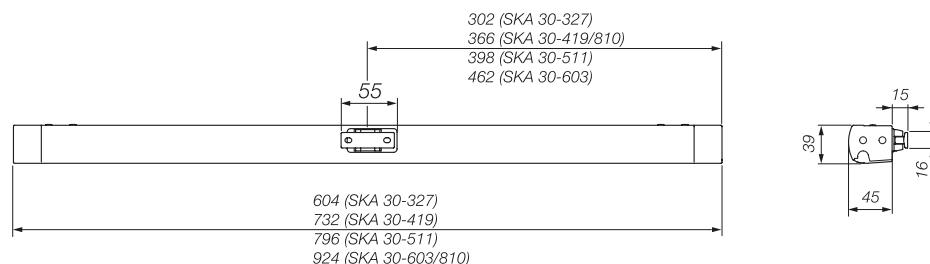
810 mm



Geräteigenschaften | device properties

- 24 V Kettenantrieb für die natürliche Lüftung und die Rauch- und Wärmeableitung (RWA)
- 24 V chain drive for natural ventilation and smoke and heat exhaust (SHE)
- Universeller Kettenantrieb für Fenster- und Fassadenelemente, Dachfenster und Lichtkuppeln
- Universal chain drive for window and facade elements, skylights and skylight domes
- Das schlanke Antriebsgehäuse und die geringe Bautiefe benötigen wenig Platz am Fenster
- The slim drive housing and the low installation depth take up little space on the window

Maßzeichnungen | dimensional drawing



Technische Daten | technical data

Eine Komplettübersicht befindet sich am Ende dieses Kapitels | a complete overview can be found at the end of this chapter.

	SKA 30-327	SKA 30-419	SKA 30-511	SKA 30-603	SKA 30-810
Nennspannung rated voltage	24 V DC (-10 % / +25 %)				
Nennstromaufnahme nominal current	1,0 A				
Druck-/Zugkraft compressive/tractive force	300 N / 300 N			100 N / 250 N	
Geschwindigkeit speed	12 mm/s				
Gehäusematerial housing material	Aluminium aluminium				
Lieferumfang scope of supply	ohne Zubehör without accessories				

Einsatzbereiche | range of application

SKA 30-...	FH min. bei Kippfenstern, FB bei Drehfenstern FH min. on bottom-hung windows, FB on side-hung windows	FB min. bei Kippfenstern, FH min. bei Drehfenstern FB min. on bottom-hung windows, FH min. on side-hung windows	
		Flügelmontage sash installation	Rahmenmontage frame installation
327	445 mm	626 mm	672 mm
419	590 mm	754 mm	800 mm
511	725 mm	818 mm	864 mm
603	855 mm	946 mm	992 mm
810	1100 mm	946 mm	992 mm

Art.-Nr. | item number

	SKA 30-327	SKA 30-419	SKA 30-511	SKA 30-603	SKA 30-810
Hub stroke	327 mm	419 mm	511 mm	603 mm	810 mm
RAL 9006 (weißaluminium) RAL 9006 (white aluminium)	204478	204484	204490	204496	204502
RAL 9016 (verkehrsweiß) RAL 9016 (traffic white)	204481	204487	204493	204499	204505

Anwendungsmöglichkeiten | application possibilities

