

**Achtung!**

Schwenkbereich des ZA-Antriebes beachten.  
Bei Verlegung der Anschlußkabel Schwenkbereich der  
Zahnstange beachten um Berührung zu vermeiden.  
**Attention!**  
Please pay attention for slewing range of ZA-Drive.  
Please pay attention for gear rack by rearranging  
connecting cable to avoid contact

**Montagehinweise / Mounting instructions:**

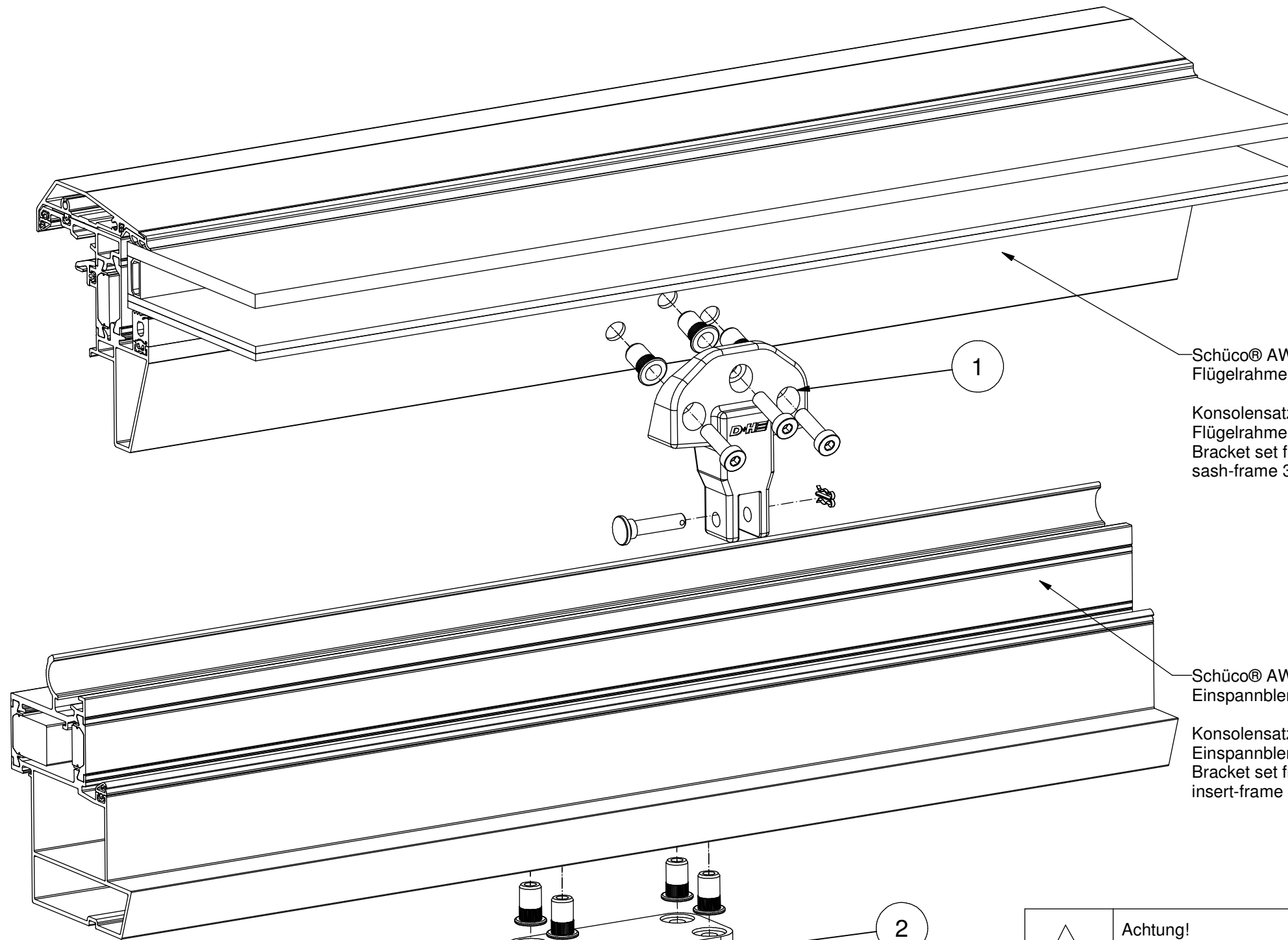
- 1.) Antrieb muß in Zu-Richtung abgeschaltet haben (Schubstange bis ca.7mm eingefahren) /  
Drive must be closed (rack has to be 7mm before closed-position)
- 2.) Flügel auf gewünschte Zu-Position stellen /  
Put vent into required "closed"-position
- 3.) Antrieb in Rahmenkonsole (a) einhängen, Gewindestifte (b) handfest gegen den Tubus (c) schrauben  
und mit Kontermuttern (d) (Anzugsdrehmoment 8 Nm) und Gewindestiftungsschutzlack sichern /  
Fit drives into frame bracket (a), screw threaded pins (b) hand tight against the tube (c) and tighten  
the lock nuts (d) (tightening torque 8 Nm) and lock with screw locking adhesive
- 4.) Augenschraube (e) so einstellen (bei Antriebsversion "OT" Distanzhülse entfernen), dass diese  
genau in die Flügelkonsole (f) passt und mit Stift (g) und Splint (h) befestigen /  
Eyebolt (e) must be adjusted so (if drive-version "OT" is used, remove spacer), that it exactly fits into  
the sash bracket (f) and mount with pin (g) and cotter (h)

Anwendung / Application		Datum / Date 19.12.2008			
ZA gegenüber Band Montage / Schüco® AWS 57 RO mit Blend- rahmen 369 780 / Konsolensatz ZA-BS028-OM (-WS) / Dachfenster					
ZA opposite hinge mounting / Schüco® AWS 57 RO with insert- frame 369 780 / Bracket set ZA-BS028-OM (-WS) / Rooflight					
Ref.	System	Serie	Zeichnungs-Nr. / Drawing-No.	Index	Seite / Page
001	Schüco	AWS 57 RO	AD00127	A00	1/3

In dieser Zeichnung dargestellte Konstruktionsvorschläge sind vom Anwender hinsichtlich Richtigkeit und Ausführbarkeit eigenverantwortlich zu prüfen. Für  
etwaige Fehler wird keine Haftung übernommen. Ergänzend sind die Anwendungshinweise aus den D+H Produkt- und Gebrauchsinformationen zu beachten.  
In this drawing displayed construction-proposal has to be checked by the user concerning exactness and feasibility on his own authority. D+H do not take  
over liability for possible errors. Application advices for use have to be supplementary observed in D+H product and instruction for use sheets.



**D+H Mechatronic AG**  
Georg-Sasse-Straße 28-32  
22949 Ammersbek / Germany  
Tel.: +49 40 605 65-0  
Fax: +49 40 605 65-222  
www.dh-partner.com



Schüco® AWS 57 RO  
Flügelrahmen / sash-frame 369 840

Konsolensatz passt auch an den  
Flügelrahmen 369 830 /  
Bracket set fits also at  
sash-frame 369 830

Schüco® AWS 57 RO  
Einspannblendrahmen / insert-frame 369 780

Konsolensatz passt auch an den  
Einspannblendrahmen 369 770 /  
Bracket set fits also at  
insert-frame 369 770

D+H Beschlagszusammenstellung V2A / D+H bracket compilation 304

Pos.	Art.-Nr.: / Ord.-No.:	Bezeichnung / Designation
1	27.BCJ.KS	Flügelkonsole / Sash bracket ZA-SB019-AWS57RO-OM
2	27.BBM.KS	Basiskonsole / Basis bracket ZA-FB005
	27.BCM.KS	Konsolensatz / Bracket set ZA-BS028-OM bestehend aus / consisting of: Pos. 1+2

D+H Beschlagszusammenstellung V4A / D+H bracket compilation 316

Pos.	Art.-Nr.: / Ord.-No.:	Bezeichnung / Designation
1	27.BAV.KS	Flügelkonsole / Sash bracket ZA-SB019-AWS57RO-OM-WS
2	27.BAV.KS	Basiskonsole / Basis bracket ZA-FB005-WS
	27.BAV.KS	Konsolensatz / Bracket set ZA-BS028-OM-WS bestehend aus / consisting of: Pos. 1+2



**Wichtiger Hinweis:**

Dargestellte Anwendung ist für eine Belastung am Antrieb von 150kg ausgelegt!  
**Achtung!**  
Eventuelle Schnee- und Windlasten sowie das ZA Drucklastdiagramm beachten!  
Profilbelastbarkeit beachten!  
Gegebenfalls sind Profile vom Verarbeiter mit Stahleinlagen zu verstärken.

**Important advice:**

Drawn application is designed for a load of 150kg on the drive!  
**Attention!**  
Adhere to possible snow and wind loads as well as the ZA pressure-load-diagramm!  
Pay attention to section load capacity!  
If necessary fabricator has to reinforce section with steel.



**Achtung!**  
Alle Schrauben M6 mit 8 Nm anziehen und mit Gewindefestsicherungslack sichern!  
**Attention!**  
All screws M6 tighten with 8 Nm and lock with screw locking adhesive!



**Achtung!**  
Schwenkbereich des ZA-Antriebes beachten.  
**Attention!**  
Please pay attention for slewing range of ZA-Drive.

Anwendung / Application Datum / Date 19.12.2008

ZA gegenüber Band Montage / Schüco® AWS 57 RO mit Blend-  
rahmen 369 780 / Konsolensatz ZA-BS028-OM (-WS) / Dachfenster

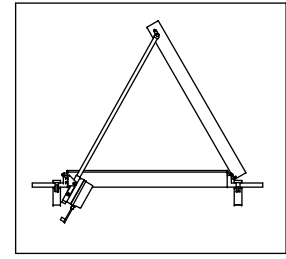
ZA opposite hinge mounting / Schüco® AWS 57 RO with insert-  
frame 369 780 / Bracket set ZA-BS028-OM (-WS) / Rooflight

Ref.	System	Serie	Zeichnungs-Nr. / Drawing-No.	Index	Seite / Page
001	Schüco	AWS 57 RO	AD00127	A00	2/3

In dieser Zeichnung dargestellte Konstruktionsvorschläge sind vom Anwender hinsichtlich Richtigkeit und Ausführbarkeit eigenverantwortlich zu prüfen. Für etwaige Fehler wird keine Haftung übernommen. Ergänzend sind die Anwendungshinweise aus den D+H Produkt- und Gebrauchsinformationen zu beachten.

In this drawing displayed construction-proposal has to be checked by the user concerning exactness and feasibility on his own authority. D+H do not take over liability for possible errors. Application advices for use have to be supplementary observed in D+H product and instruction for use sheets.

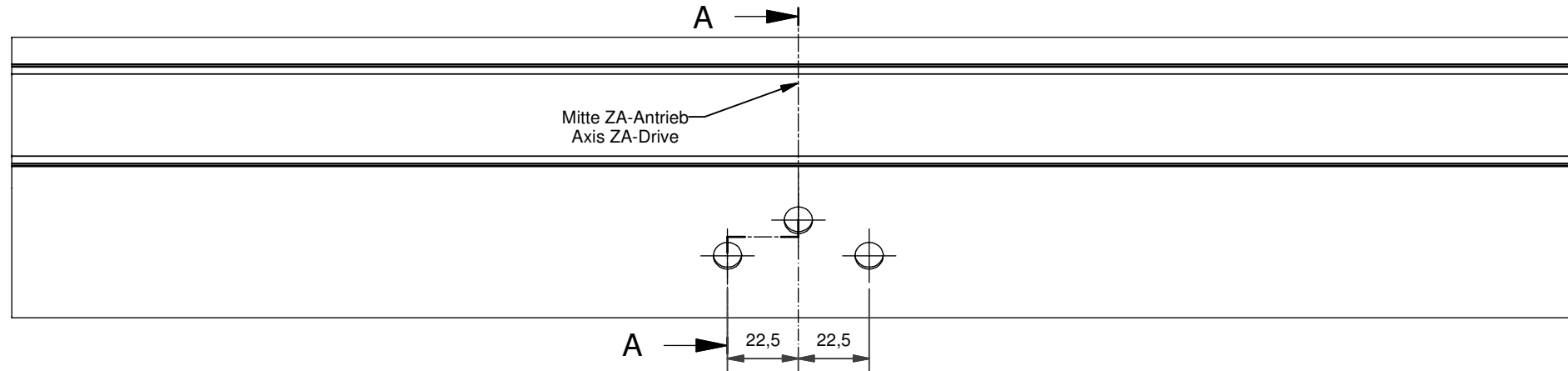
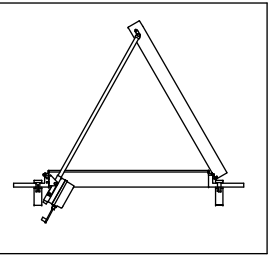
Schutzvermerk ISO 16016 beachten! Refer to protection notice ISO 16016!



**D+H Mechatronic AG**  
Georg-Sasse-Straße 28-32  
22949 Ammersbek / Germany  
Tel.: +49 40 605 65-0  
Fax: +49 40 605 65-222  
www.dh-partner.com

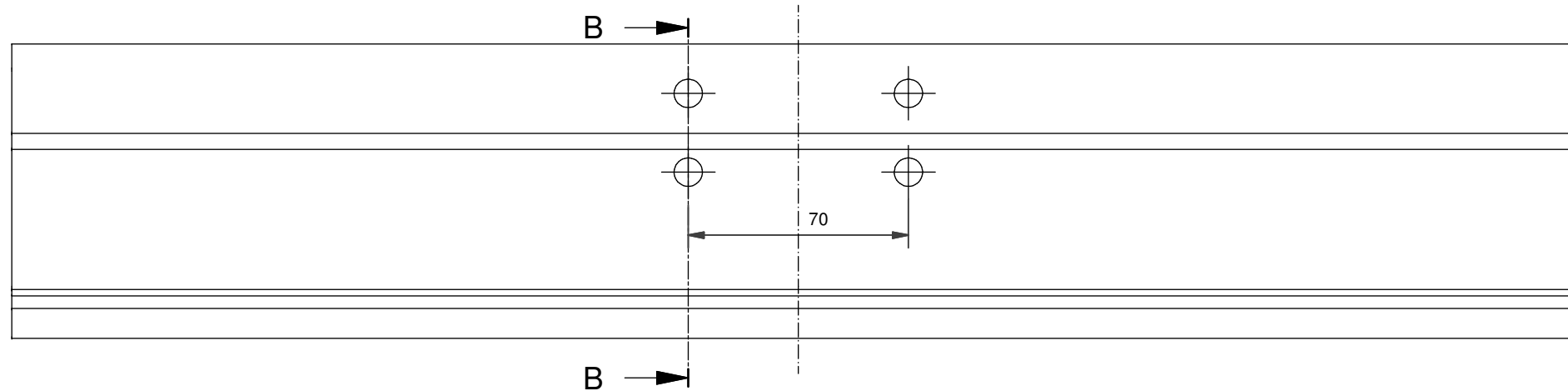
Bohrbild 1 passend für Flügelrahmen 369 840 und 369 830, gegenüber Band Montage /  
 Drilling template 1 fits for sash frame 369 840 and 369 830, opposite hinge mounting

Flügelkonsole / Sash bracket ZA-SB019-AWS57RO-OM - Version V2A/304  
 Flügelkonsole / Sash bracket ZA-SB019-AWS57RO-OM-WS - Version V4A/316

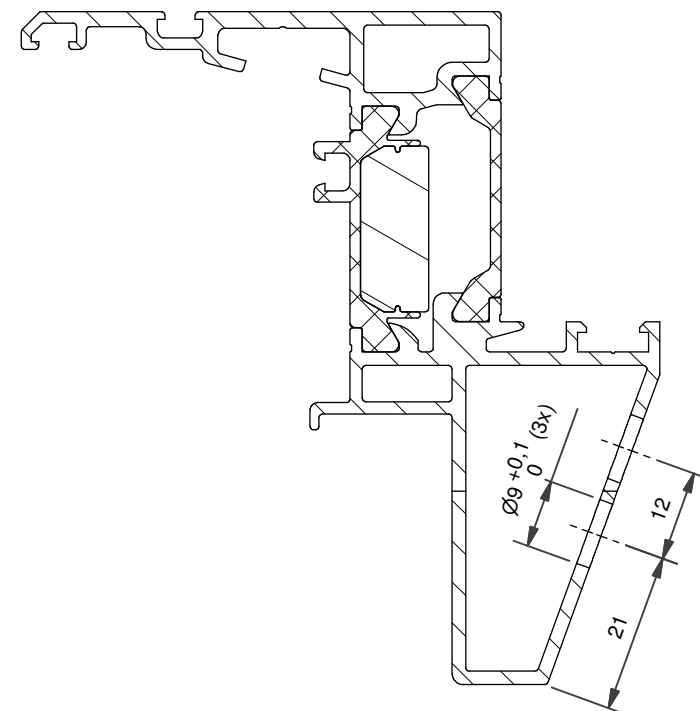


Bohrbild 2 passend für Einspannrahmen 369 780 und 369 770, gegenüber Band Montage /  
 Drilling template 2 fits for insert unit 369 780 and 369 770, opposite hinge mounting

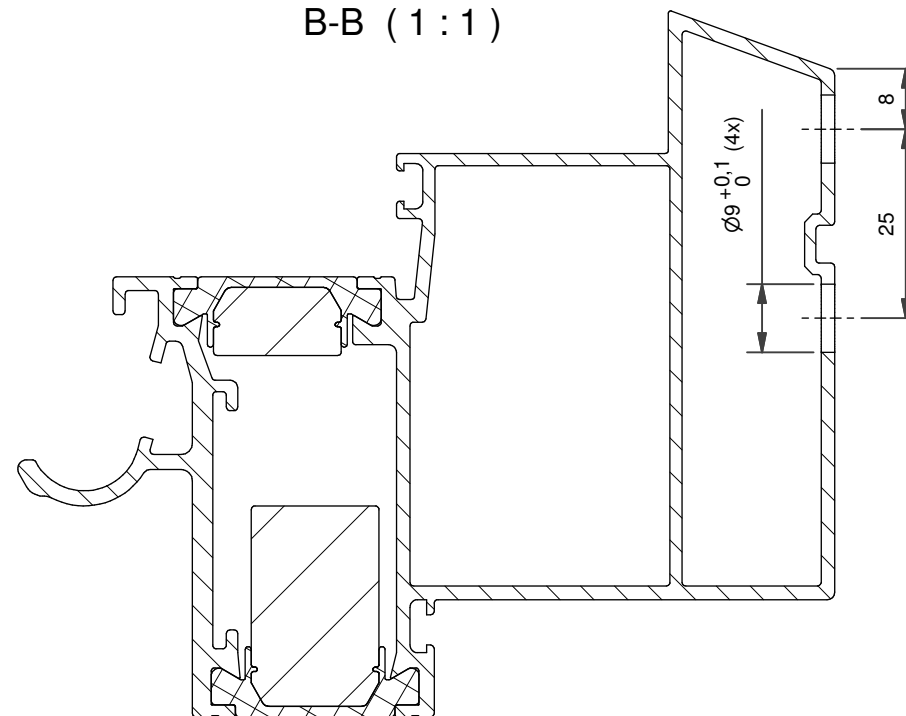
Rahmenkonsole / Frame bracket ZA-FB005 - Version V2A/304  
 Rahmenkonsole / Frame bracket ZA-FB005-WS - Version V4A/316



A-A (1:1)



B-B (1:1)



Für alle Bohrungen gilt/  
 For all drill-holes applies:

$\varnothing 0,2$

Anwendung / Application		Datum / Date 19.12.2008			
ZA gegenüber Band Montage / Schüco® AWS 57 RO mit Blendrahmen 369 780 / Konsolensatz ZA-BS028-OM (-WS) / Dachfenster					
ZA opposite hinge mounting / Schüco® AWS 57 RO with insert-frame 369 780 / Bracket set ZA-BS028-OM (-WS) / Rooflight					
Ref.	System	Serie	Zeichnungs-Nr. / Drawing-No.	Index	Seite / Page
001	Schüco	AWS 57 RO	AD00127	A00	3/3



**D+H Mechatronic AG**  
 Georg-Sasse-Straße 28-32  
 22949 Ammersbek / Germany  
 Tel.: +49 40 605 65-0  
 Fax: +49 40 605 65-222  
 www.dh-partner.com

In dieser Zeichnung dargestellte Konstruktionsvorschläge sind vom Anwender hinsichtlich Richtigkeit und Ausführbarkeit eigenverantwortlich zu prüfen. Für etwaige Fehler wird keine Haftung übernommen. Ergänzend sind die Anwendungshinweise aus den D+H Produkt- und Gebrauchsinformationen zu beachten.

In this drawing displayed construction-proposal has to be checked by the user concerning exactness and feasibility on his own authority. D+H do not take over liability for possible errors. Application advices for use have to be supplementary observed in D+H product and instruction for use sheets.

Schutzvermerk ISO 16016 beachten! Refer to protection notice ISO 16016!