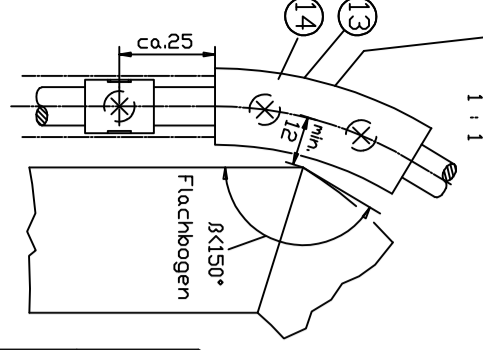
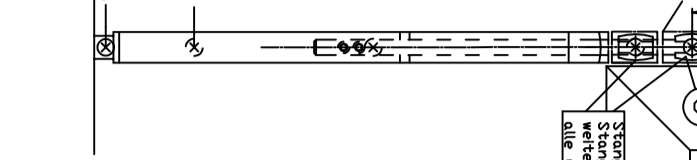


max. freie Zuglänge 350mm

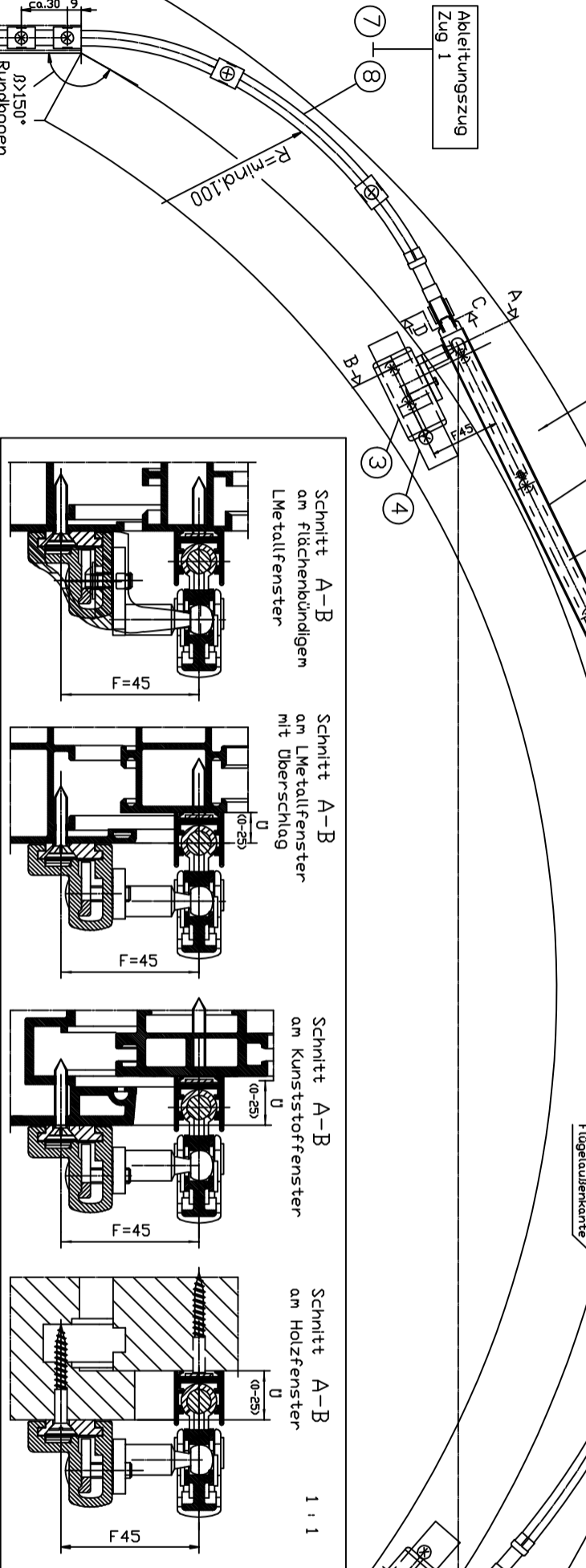
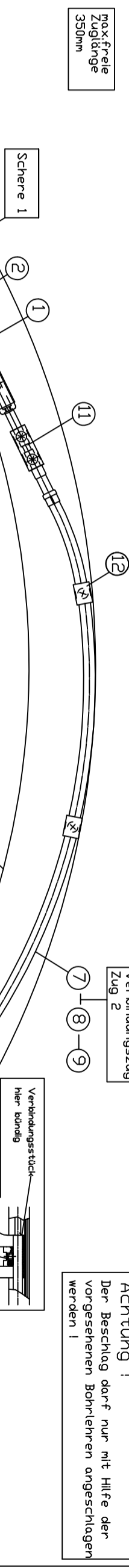
Montage der Eckführung nur beim Flachbogenfenster (Länge bauseits anpassen)



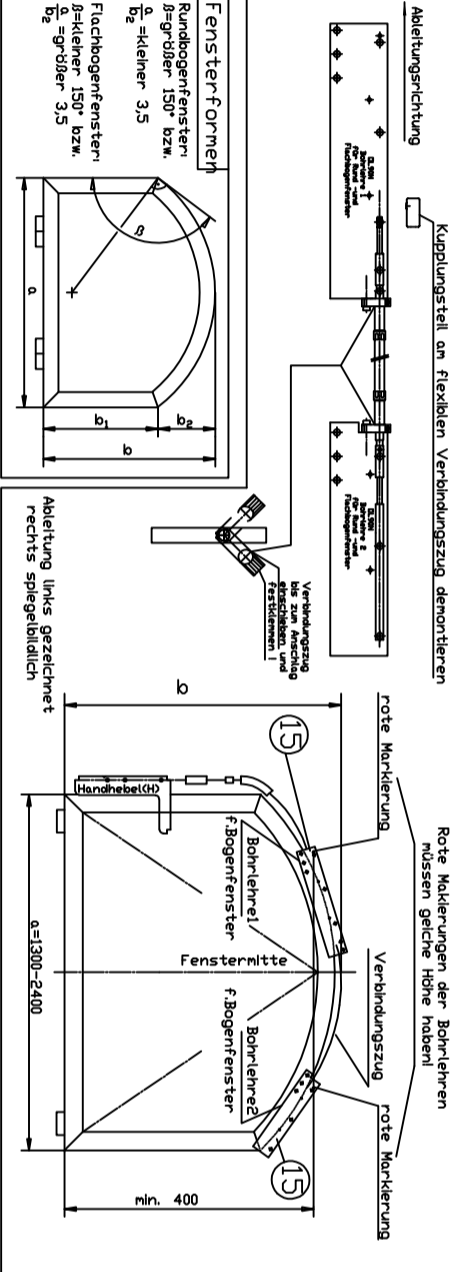
Länge Zugstange für Handhebel = CH-182  
Darstellung Handhebel verkleinert



Vor dem Anziehen der Klemmschrauben alle Beschlagteile in Offenstellung bringen. Die Gewindestifte in Handhebel zuletzt anziehen!



**Bohrlehrenanwendung**



**Montageanleitung**

- Kupplungsstelle von flexiblen Verbindungszug (Zug 2) demontieren. Hinweis: Dieses Kupplungsstück wird nicht mehr benötigt.
- Bohrlehre 1 und Bohrlehre 2 mit Verbindungszug verkleinern (siehe Bohrlehrenanwendung). Wichtig: Den Abstand der roten Markierung von der Bondachse muß gleich sein!
- Anschraubplatte 3 für gleitenden Flügelblock montieren.
- Bohrlehren festkleben und Befestigungsschrauben 4 einrasten.
- Halterung 5 für Befestigungsschrauben und Verbindungszug einhängen.
- Führungen für Verbindungszug montieren, Verbindungszug in Schere 1 einführen.
- Führungen für Verbindungszug montieren, Verbindungszug in Schere 2 einführen.
- Die beiden Züge sind in der Erstschere durch drehen zu verknüpfen.
- Die Züge sind durch Sicherungsspanne 9 axial zu fixieren (s. Schnitt C-D).
- Vor dem Anziehen der Klemmschrauben alle Beschlagteile in Offenstellung bringen. Die Gewindestifte in Handhebel 3 zuletzt anziehen.

**Werkzeug**

- Schraubstock / Zange  
Innenschraubenschlüssel SW3  
Halbmond  
Schraubenzieher, Bohrer 2,5 mm  
Schrubzwinge, Bohrer 2,5 mm  
Schrubwerkzeug

**Anwendungsbereich**

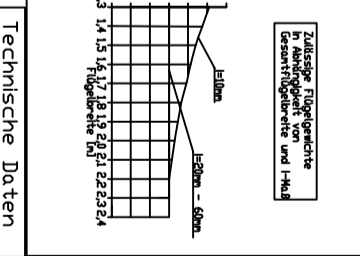
- allgemein  
nur für vertikal eingebaute Fenster  
Flügelbreite 1300 bis 2400mm  
Flügelhöhe max. 800mm  
Abstand zum Bondpunkt  $\geq 10$  bis 60mm  
Überhöhung 0-55mm
- | Flügelbreite | Verbindungszug | Ableitungszug |
|--------------|----------------|---------------|
| 1300-1600    | 700            | 700           |
| 1600-1900    | 1000           | 700           |
| 1900-2150    | 1250           | 700           |
| 2150-2400    | 1250           | 1000          |

**Wichtige Hinweise:**

- Einbauzeichnung, Montageanleitung, Wartungs- und Bedienungsanweisungen sind zu beachten!
- Die vorgesehene Anwendungsbereich ist einzuhalten!
- In Vertiefungen zu verwenden sind Schutzkappen auf überstehende Beschlagteile sind in geschlossenen Zustand zu drehen!
- Alle Gewindestifte sind in Offenlage mit Innenschlüssel SW3 zu verwenden!
- Nach der Montage und vor Inbetriebnahme ist die Funktion zu prüfen, alle Menschenleben zu schützen!
- Die freie Durchdringung der Beschlagteile zur Fettung und Wartung ist zu gewährleisten!
- Verbotene Stützen und Abstreifen für andere Hersteller verwendet, so übersteht GEZE keine Gewährleistung und keine Haftung für die entstehenden Schäden und Folgeschäden!
- Ab einer freien Stützweite von 600mm sind Stützgerüste zu verwenden!
- Bei Reparatur ist die Verwendung aller geeigneten Fangsicherungen zu beachten!
- Bei Reparatur ist die Verwendung aller geeigneten Fangsicherungen zu beachten!
- Bei Reparatur ist die Verwendung aller geeigneten Fangsicherungen zu beachten!

**Bestellbedarf für 1 Fenster**

Bestellbedarf für 1 Fenster	Bestellbedarf für 1 Fenster
Flachbogenfenster	Flachbogenfenster
Rundbogenfenster	Rundbogenfenster
Flügelbreite	Flügelbreite
Flügelhöhe	Flügelhöhe
Verbindungszug	Verbindungszug
Ableitungszug	Ableitungszug
Sicherungsspanne	Sicherungsspanne
Bohrlehren	Bohrlehren
Handhebel	Handhebel
Abdeckprofil	Abdeckprofil
Flügelaußenkante	Flügelaußenkante
Flügelinnenkante	Flügelinnenkante
Verbindungsstück	Verbindungsstück



Technische Daten	Technische Daten
Flügelbreite	Flügelbreite
Flügelhöhe	Flügelhöhe
Bondpunkt	Bondpunkt
Abstand	Abstand
Füllgewicht	Füllgewicht
Flügelaußenkante	Flügelaußenkante
Flügelinnenkante	Flügelinnenkante
Verbindungsstück	Verbindungsstück

Bestellbedarf für 1 Fenster	Bestellbedarf für 1 Fenster
Flachbogenfenster	Flachbogenfenster
Rundbogenfenster	Rundbogenfenster
Flügelbreite	Flügelbreite
Flügelhöhe	Flügelhöhe
Verbindungszug	Verbindungszug
Ableitungszug	Ableitungszug
Sicherungsspanne	Sicherungsspanne
Bohrlehren	Bohrlehren
Handhebel	Handhebel
Abdeckprofil	Abdeckprofil
Flügelaußenkante	Flügelaußenkante
Flügelinnenkante	Flügelinnenkante
Verbindungsstück	Verbindungsstück