

Datenblatt für Artikel: MG967150--

# Teilbare Wandler, 150/5A, 30x20mm, Klasse 3

Klasse 3, Eingangsstrom 150A, teilbar



## Technische Daten

Hinweis	Einfache Nachrüstung eines Stromwandlers in eine bestehende Niederspannungsanlage
Verwendungszweck	für Kupferschienen bis 30 x 20mm für Kabel bis Durchmesser 20mm
Nennstrom Primärseite I <sub>pr</sub> (A)	150
Nennfrequenz (Hz)	50-60
Thermische Klasse	A
Kurzzeitstrom I <sub>th</sub>	&lt; 60I <sub>pr</sub>
Bemessungsstrom Dynamisch I <sub>dyn</sub>	2,5I <sub>th</sub>
Sicherheitsfaktor	≤ 5
Nennstrom Sekundärseite I <sub>sr</sub>	5A
<b>Isolationsanforderungen</b>	
Max. Betriebsspannung U <sub>m</sub>	0,72kV r.m.s.
Isolationsprüfspannung	3 kV R.M.S. 50 Hz/ 1 min
<b>Gehäuse</b>	
Gehäusematerial	Kunststoff, selbstverlöschend
Befestigungsart	Schraubbefestigung

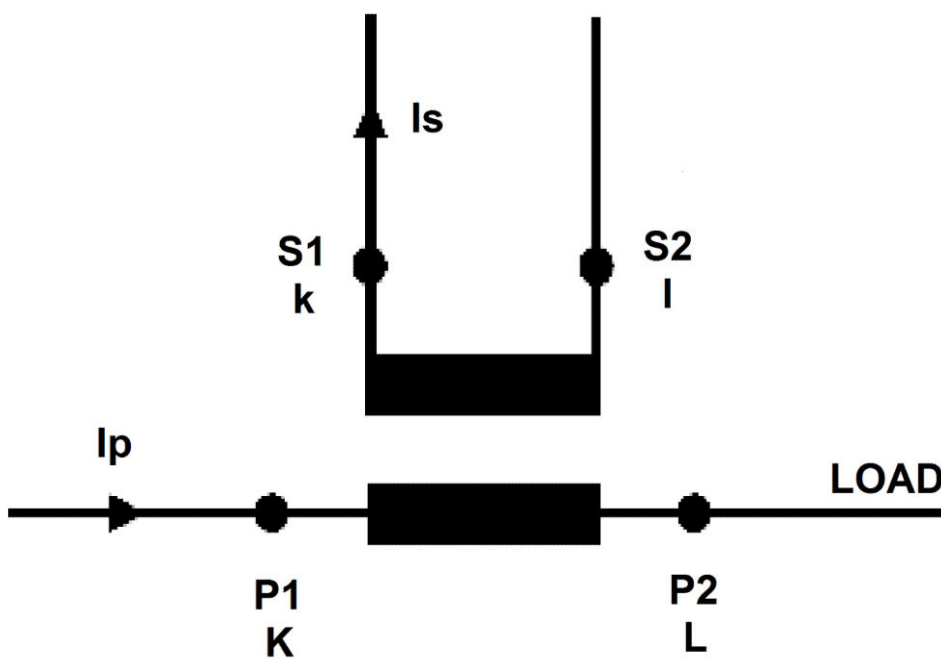
## Technische Daten - Fortsetzung

### Genauigkeitsklassen

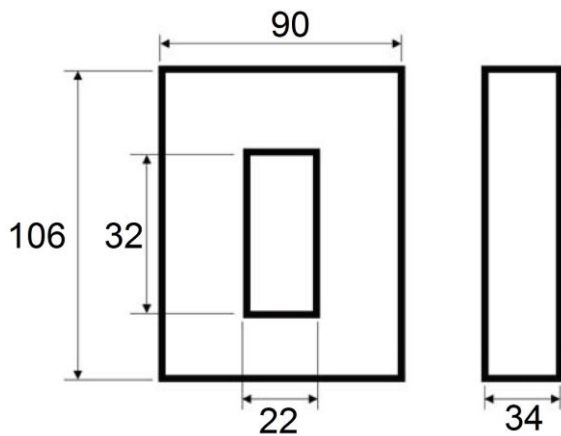
Bürde

Klasse 3 (3,75VA)

### Schaltbild: Teilbare Wandler, 150/5A, 30x20mm, Klasse 3



## Maßbild



## Artikeltabelle

BEZEICHNUNG	BEST.NR.
Teilbare Wandler, 150/5A, 30x20mm, Klasse 3 Klasse 3, Eingangsstrom 150A, teilbar	MG967150
<b>Optionales Zubehör</b>	
Digitaler Zähler, Wandleranschluss 1A/5A (6A), MID, 2 Tarife Messung von Lieferung und Bezug (2 Richtungen)	MGX20006
Digitaler Zähler, Wandleranschluss 1A/5A(6A) 2 Tarife, M-Bus Messung von Lieferung und Bezug (2 Richtungen)	MGX20306
Digitaler Zähler, Wandleranschluss 1A/5A(6A) 2 Tarife Modbus Messung von Lieferung und Bezug (2 Richtungen)	MGX20406