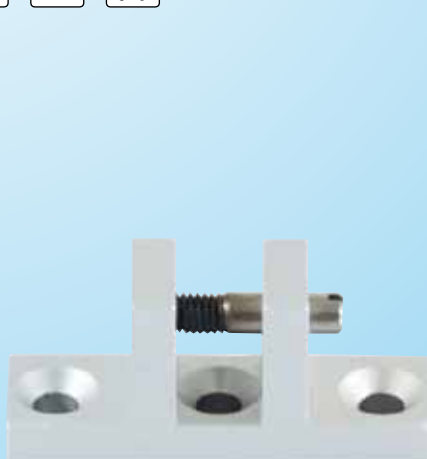


WSB 300 0010 / 300 0011 / 300 0012

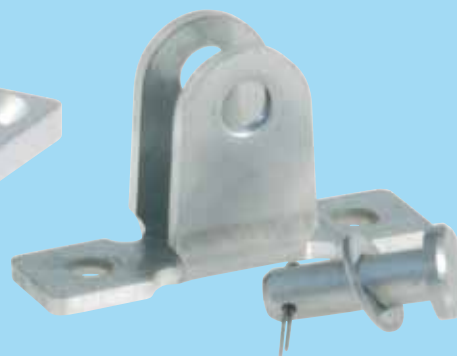
BESCHLÄGE FÜR SPINDELANTRIEBE



WSB 300 0011



WSB 300 0012



WSB 300 0010

Anwendungsbereich

- Beschläge für Spindelantriebe Typ WMS 306 / 309 / 409 / 515
- bis max. 1500N

WSB 300 0010

Flügelbeschlag für die Befestigung des Spindels am Fenster-/Lichtkuppelrahmen sowie auch zur Montage bei Spindelantrieben mit Bodenschraube Typ WSB 300 0004. Ausführung mit Bolzen und Sicherungssplint.

WSB 300 0011

Flügelbeschlag für die Befestigung des Spindels am Fenster-/Lichtkuppelrahmen. Ausführung mit Sicherungsschraube.

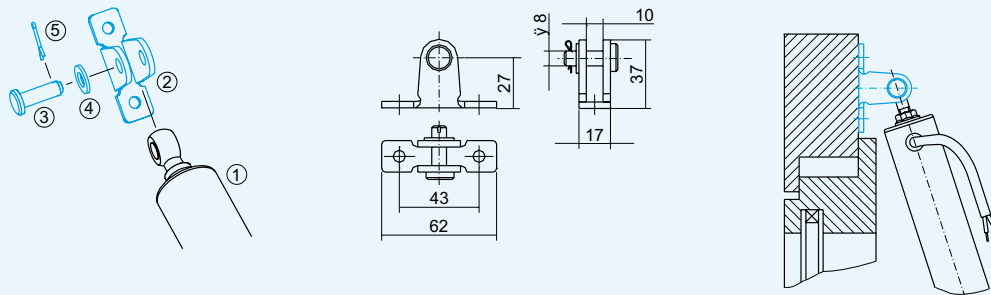
WSB 300 0012

Flügelbeschlag für die Befestigung des Spindels am Fenster-/Lichtkuppelrahmen. Ausführung als Konsole mit Sicherungsbügel.

WSB 300 0010 / 300 0011 / 300 0012

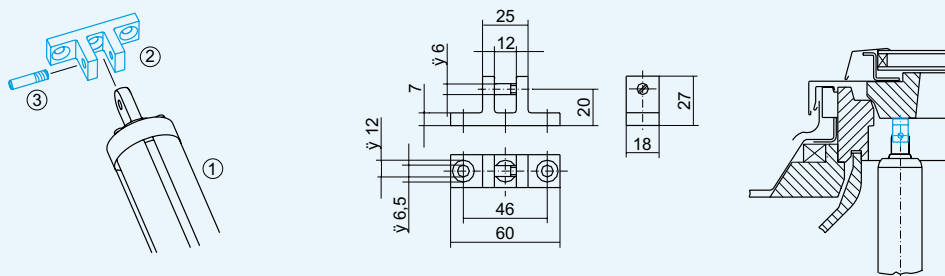
BESCHLÄGE FÜR SPINDELANTRIEBE

Anwendungsbereich – WSB 300 0010



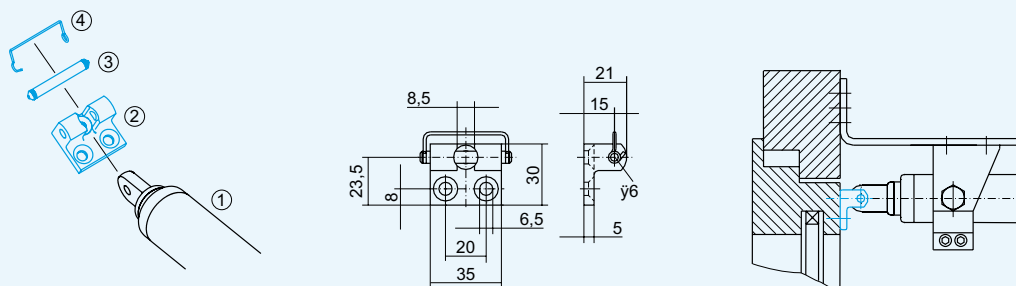
1.Spindeltrieb 2. Flügelbock 3. Bolzen 4.Scheibe 5. Splint

Anwendungsbereich – WSB 300 0011



1.Spindeltrieb 2. Flügelbock 3. Schafschraube

Anwendungsbereich – WSB 300 0012



1.Spindeltrieb 2. Flügelbock 3. Stift 4. Sicherungsbügel

Ausführungsvarianten	Artikel-Nr.
Flügelbeschlag mit Bolzen und Sicherungssplint	WSB 300 0010
Flügelbeschlag mit Sicherungsschraube	WSB 300 0011
Flügelbeschlag mit Stift und Sicherungsbügel	WSB 300 0012