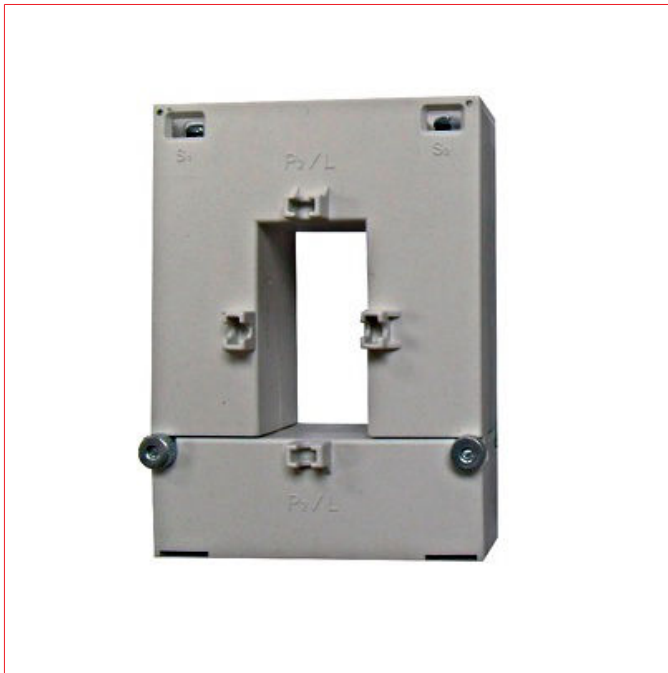


Datenblatt für Artikel: MG967250--

Teilbare Wandler, 250/5A, 30x20mm, Klasse 1

Klasse 1, Eingangsstrom 250A, teilbar



Technische Daten

Hinweis	Einfache Nachrüstung eines Stromwandlers in eine bestehende Niederspannungsanlage
Verwendungszweck	für Kupferschienen bis 30 x 20mm für Kabel bis Durchmesser 20mm
Nennstrom Primärseite I _{pr} (A)	250
Nennfrequenz (Hz)	50-60
Thermische Klasse	A
Kurzzeitstrom I _{th}	< 60I _{pr}
Bemessungsstrom Dynamisch I _{dyn}	2,5I _{th}
Sicherheitsfaktor	≤ 5
Nennstrom Sekundärseite I _{sr}	5A
Isolationsanforderungen	
Max. Betriebsspannung U _m	0,72kV r.m.s.
Isolationsprüfspannung	3 kV R.M.S. 50 Hz/ 1 min
Gehäuse	
Gehäusematerial	Kunststoff, selbstverlöschend
Befestigungsart	Schraubbefestigung

Technische Daten - Fortsetzung

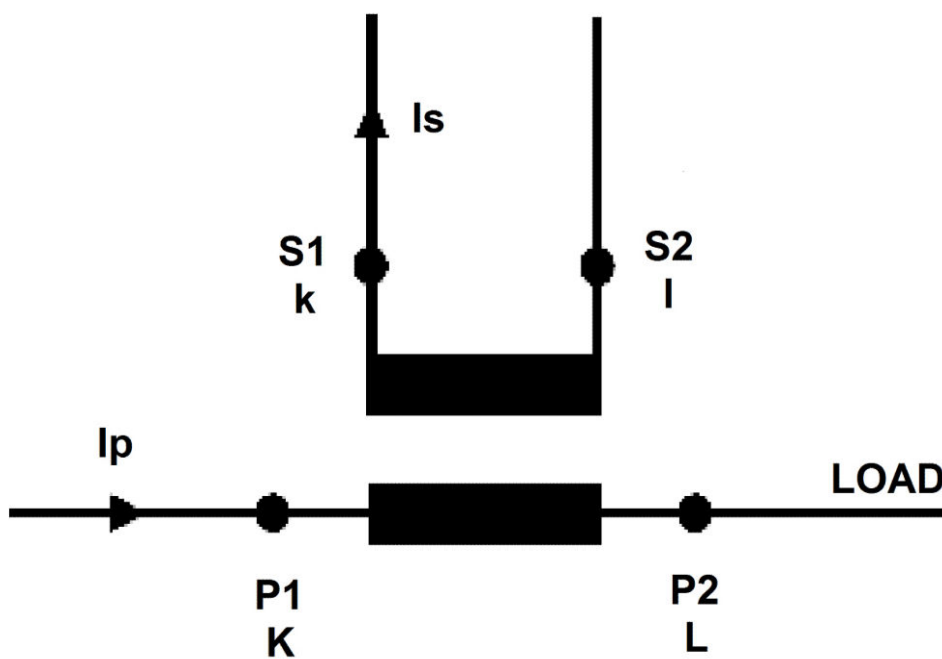
Genauigkeitsklassen

Bürde

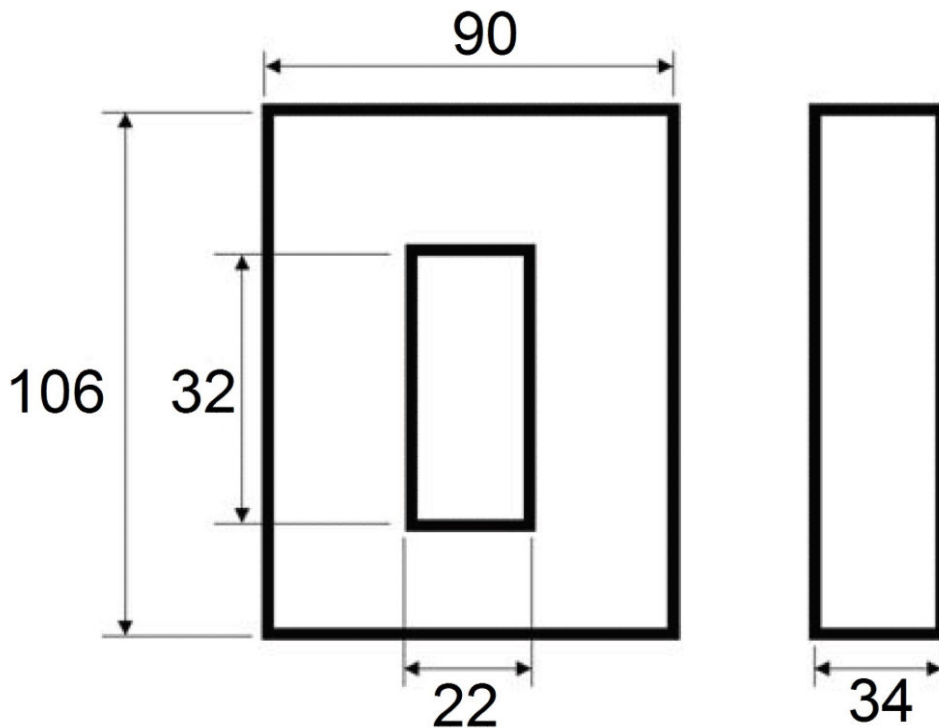
Klasse 1 (3,75VA)

Klasse 3 (5VA)

Schaltbild: Teilbare Wandler, 250/5A, 30x20mm, Klasse 1



Maßbild



Artikeltabelle

BEZEICHNUNG	BEST.NR.
Teilbare Wandler, 250/5A, 30x20mm, Klasse 1 Klasse 1, Eingangsstrom 250A, teilbar	MG967250
Optionales Zubehör	
Digitaler Zähler, Wandleranschluss 1A/5A (6A), MID, 2 Tarife Messung von Lieferung und Bezug (2 Richtungen)	MGX20006
Digitaler Zähler, Wandleranschluss 1A/5A(6A) 2 Tarife, M-Bus Messung von Lieferung und Bezug (2 Richtungen)	MGX20306
Digitaler Zähler, Wandleranschluss 1A/5A(6A) 2 Tarife Modbus Messung von Lieferung und Bezug (2 Richtungen)	MGX20406