
**Kurzbeschreibung**

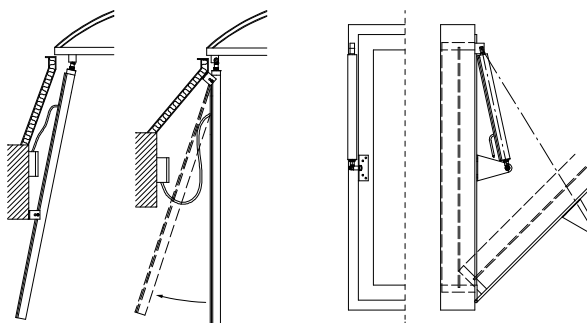
Der elektrische Motorantrieb ist eingefasst in ein stabiles Aluminiumgehäuse und eignet sich zum Öffnen von Dachklappen, Lichtkuppeln und Fensterflügeln. Er kann zur täglichen Lüftung sowie als RWA-Antrieb eingesetzt werden. In Verbindung mit dem umfangreichen Zubehör bietet die Konstruktion des Motoröffners ein breit gefächertes Einsatzgebiet. Der Antrieb erfüllt die Anforderungen der Brandprüfung (300 °C - 30 min.) in Anlehnung an die DIN EN 12101-2.

Der Motoröffner als dauergeschmierter Spindelantrieb ist für den Synchronbetrieb mit insgesamt bis zu vier baugleichen Antrieben geeignet. Für den Gleichlauf von zwei JM-DC-SYN-Motoröffnern ist der Einsatz einer Gleichlaufsteuerung LA-SYN erforderlich. Für den Gleichlauf von bis zu vier JM-DC-SYN-Motoröffnern können zwei Gleichlaufsteuerungen gekoppelt werden. Die Gleichlaufsteuerung enthält auch eine einstellbare elektronische Lastabschaltung, welche die Hubkraft in beiden Hubrichtungen auf den jeweils festgelegten Wert begrenzt. Die Gleichlaufsteuerung LA-SYN 0,55 – 2,5 A muss gesondert bestellt werden.

**Montage**

Der Anschlussbereich der Motorzuleitung muss in IP 65 ausgeführt werden. Zum Lieferumfang gehört die Konsole KB 5 (nicht bei JM-DC-B).

Die maximale Leitungslänge zwischen dem Antrieb und der LA-SYN beträgt 10 m.



Montage des JM-DC-SYN mit Konsole KB 5 und Flügelböckchen an einer Lichtkuppel

Montage des JM-DC-B-SYN mit Winkelkonsole WK 1 und Gelenkbock an einem Fensterflügel

**Zubehör**

Flügelböckchen, Gelenkbock	→Kapitel 6.2, Seite 221, „Flügelböckchen FB 6/8“ →Kapitel 6.2, Seite 222, „Gelenkbock“
Konsolen	→Kapitel 6.2, Seite 230, „Konsole KB 5 für Motoröffner 24 V DC“ →Kapitel 6.2, Seite 233, „Winkelkonsole WK 1“
Lastabschaltung	→Kapitel 11.3.3, Seite 362, „Synchronsteuerung LA-SYN 0,55 – 2,5 A“ →Kapitel 11.3.3, Seite 363, „Synchronsteuerung LA-SYN 1,0 – 7,0 A“
RWA Zentrale	→Kapitel 11.5, Seite 427 ff., „RWA Zentrale“