



<b>Druckkraft</b>	siehe Tabelle der Ausführungsvarianten
<b>Zugkraft</b>	max. 1000N (Programmierbar 300-1000N)
<b>Zuhaltekraft</b>	5000N
<b>Kettenhub</b>	300, 500, 600 und 750mm
<b>Öffnungsgeschwindigkeit</b>	siehe Tabelle der Ausführungsvarianten (Laufzeit)
<b>Verwendbarkeit</b>	Kipp-, Klapp-, Drehflügel sowie Dachfenster und Lichtkuppeln
<b>Nominalspannung</b>	24 VDC (max. 10% Restwelligkeit)
<b>Betriebsspannung</b>	19 - 32 VDC
<b>Leerlaufspannung</b>	max. 32 VDC
<b>Stromaufnahme</b>	siehe Tabelle der Ausführungsvarianten
<b>Umgebungsbedingungen</b>	-5°C - +74°C, max. 90% relative Feuchtigkeit (nicht kondensierend)
<b>Einschaltdauer</b>	ED 20% (max. 2Min. pro 10Min.)
<b>Material</b>	Aluminiumgehäuse mit Zink-chromatierter Stahlkette Europe: Die Antriebe werden mit 5m Silikonkabel 3-Leiter 0,75mm <sup>2</sup> grau geliefert. USA/Canada: Die Antriebe werden ohne Kabel geliefert
<b>Farbe</b>	Aluminium eloxiert (EV1) – andere RAL-Farben gegen Aufpreis lieferbar
<b>Größe</b>	80 x 54mm (T x H). Siehe Tabelle für die Ausführungsvarianten der Länge
<b>Gewicht</b>	300mm - 5,2kg, 500mm - 5,9kg, 600mm - 6,3kg, 750mm - 6,8kg
<b>Schutzart</b>	IP54
<b>Lebensdauer</b>	Die Lebensdauer der Antriebe ist abhängig von der Druck- und Zuglast sowie der Kettenhublänge. EN-Testverlauf: 10.000 Lüftungsöffnungen 500mm 500N 1.000 RWA-Öffnungen vollen Hub 500N 5 RWA-Öffnungen mit Schneelast 600N/1000N vollen Hub
<b>Zertifizierung</b>	ETL (Antriebe für die USA und Canada, die Artikelnummer beinhaltet „UL“)
<b>Lieferumfang</b>	Europa: Antrieb mit 5m Anschlusskabel USA/Canada: Antrieb ohne Kabel
<b>Vorbehalt</b>	technische Änderungen vorbehalten

#### Zusammensetzen der Artikelnummer

<b>WMU 8</b>	<b>x</b>	<b>x</b>	<b>-n</b>	<b>x</b>	<b>x</b>	<b>0103</b>
						<b>Produktversion</b>
						<b>Kettenhub [mm]</b>
						<b>Zertifizierung</b> EN: Für Antriebe die gemäß EN 12101-2 geprüft sind, muß die Artikelnummer in der Bestellung EN enthalten UL: Für ETL zertifiziert Antrieb, muß die Artikelnummer in der Bestellung UL enthalten
						<b>Antriebsvariante: 1=Single, 2=Synkro, 3=Triall, 4=Quattro</b>
						<b>Stromaufnahme [A]</b>
						<b>Druckkraft: 6=600N, 8=1000N</b>

#### Beispiel einer zusammengesetzten ArtikelNr.:

WMU 883-2 UL 0300 0103

WMU 883-Antrieb, Druckkraft 1000N, Stromverbrauch 3A, SynchroVariante, ETL-Zertifizierung, Kettenhub 300mm, Produktversion 0103.

Ausführungsvarianten					
Druckkraft [N]	Stromaufnahme [A]	Kettenhub [mm]	Laufzeit [s]	Länge [mm]	Artikel-Nr.
600	1	300	65	545	WMU 861-n* 0300
		500	107	645	WMU 861-n* 0500
	2	300	35	545	WMU 862-n* ** 0300
		500	54	645	WMU 862-n* ** 0500
		600	64	685	WMU 862-n* 0600
		750	80	765	WMU 862-n* 0750
	3	600	54	685	WMU 863-n* ** 0600
	4	750	58	765	WMU 864-n* ** 0750
1000	2	300	75	545	WMU 882-n* 0300
		500	130	645	WMU 882-n* 0500
		600	155	685	WMU 882-n* 0600
		750	195	765	WMU 882-n* 0750
	3	300	42	545	WMU 883-n* ** 0300
	4	500	55	645	WMU 884-n* ** 0500
		600	59	685	WMU 884-n* ** 0600
	5	750	59	765	WMU 885-n* ** 0750

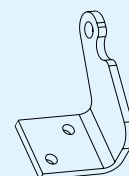
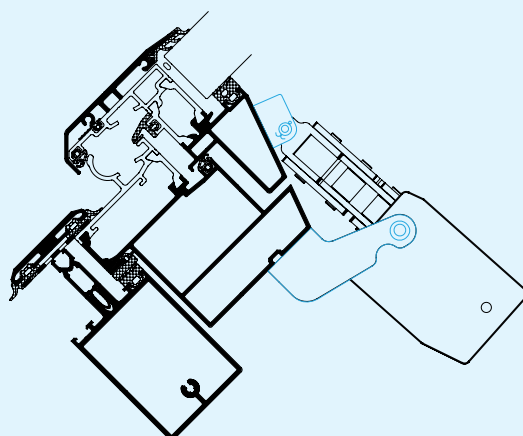
n\* = Antriebsversion muss bei der Bestellung gewählt werden (1=Single, 2=Synchro, 3=Triol, 4=Quattro)

\*\* = Zertifizierung: EN 12101-2 oder ETL - Bitte die 'Zusammensetzen der Artikelnummer'-Tabelle für weitere Informationen sehen.  
Note: EN 12101-2 zertifizierte Version kann nur als Antriebsvariant 'Single' oder 'Synchro' geliefert werden.

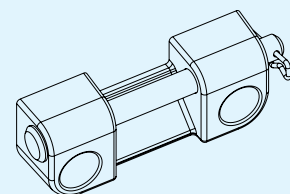
Zubehör	Artikel-Nr.
Elektronische Kettenkürzung	WKK 8xx
Antriebsbeschlag für WMU 8xx	WAB 836A
Antriebsbeschlag für WMU 8xx	WAB 836B
Antriebsbeschlag für WMU 8xx, starker Beschlag (EN zertifiziert)	WAB 836H
Flügelbeschlag für WMU 8xx	WAB 836E
Elektronische Kettenkürzung	WKK 8XX

Weitere Informationen hierzu finden Sie im Kapitel „Beschlage“

### Montagevorschlag 1



WAB 836B



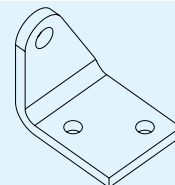
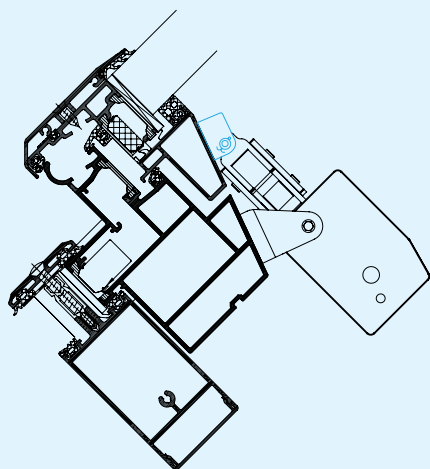
WAB 836E

WMU 861 / 862 / 863 / 864

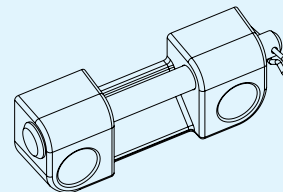
WMU 882 / 883 / 884 / 885

# KETTENANTRIEB BIS 1000N

## Montagevorschlag

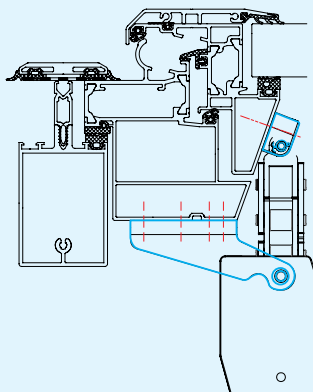


WAB 836A

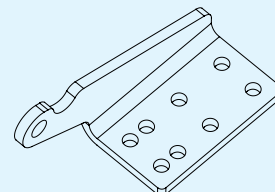
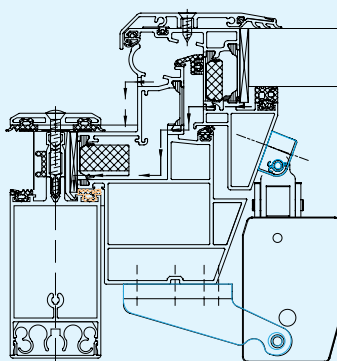


WAB 836E

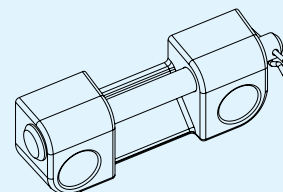
## Montagevorschlag 3



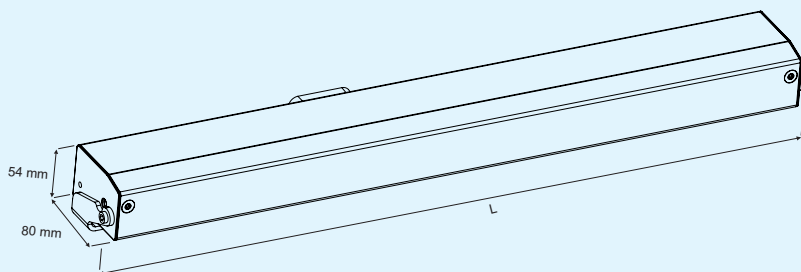
## Montagevorschlag 4



WAB 836H



WAB 836E



L = Länge.  
Siehe Tabelle der Ausführungsvarianten