

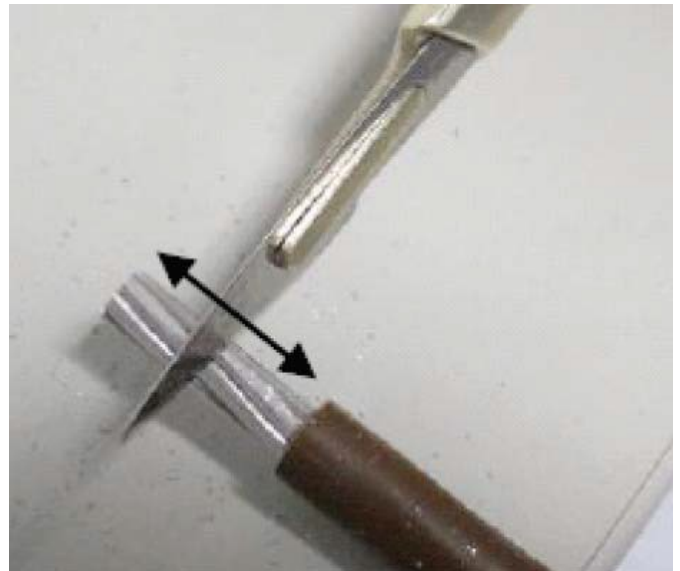
■ Allgemeine Hinweise für den Anschluss von Aluminiumleiter

■ Installation von Aluminiumleitern

1. Das abisolierte Leiterende sorgfältig durch Schaben, z. B. mit Hilfe eines Messers, von der Oxidschicht säubern.

Achtung:

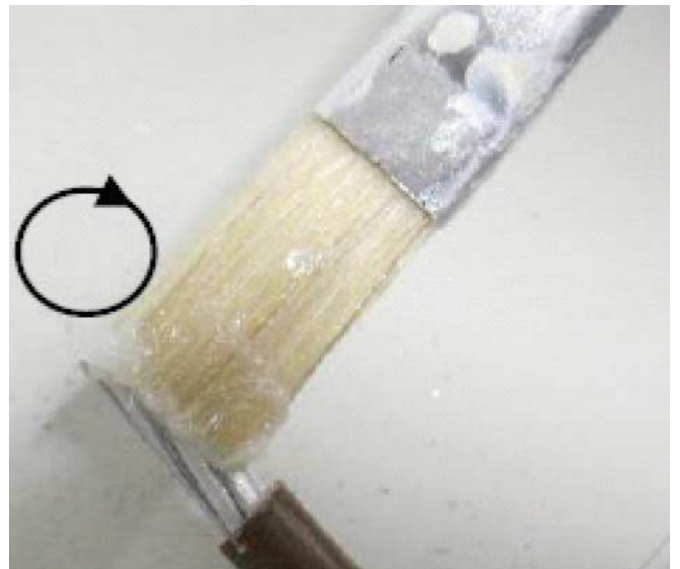
Keine Bürsten, Feilen oder Schmirgelpapier verwenden!
Aluminiumpartikel bleiben hängen und können auf andere Leiter übertragen werden.



2. Unmittelbar nach Entfernen der Oxidschicht ist das Leiterende

mit neutralem Fett einzureiben – z. B. mit säure- und alkalifreier

Vaseline – und unmittelbar in der Klemme anzuschließen.



Die Arbeitsvorgänge sind zu wiederholen, wenn der Leiter abgeklemmt wurde und wieder anzuschließen ist.

 **Wartungshinweis**

Die Kontaktklemmen sind nach 6-8 Wochen nachzuziehen

Die Klemmstellen von Aluminiumleitern sind in regelmäßigen Wartungsintervallen zu überprüfen.

Hinweis: Schraubklemmen sind bei der Verwendung von Aluminiumleitern NICHT wartungsfrei!

Daher müssen die Klemmstellen regelmäßig überprüft werden.

Die Prüfintervalle hängen von den Betriebsbedingungen ab. Wir empfehlen eine Messung der Temperatur an den Kontaktklemmstellen dies hilft Ihnen dabei die Intervalle zu optimieren.

Schrack Technik empfiehlt das Prüfintervall von 1 Jahr.