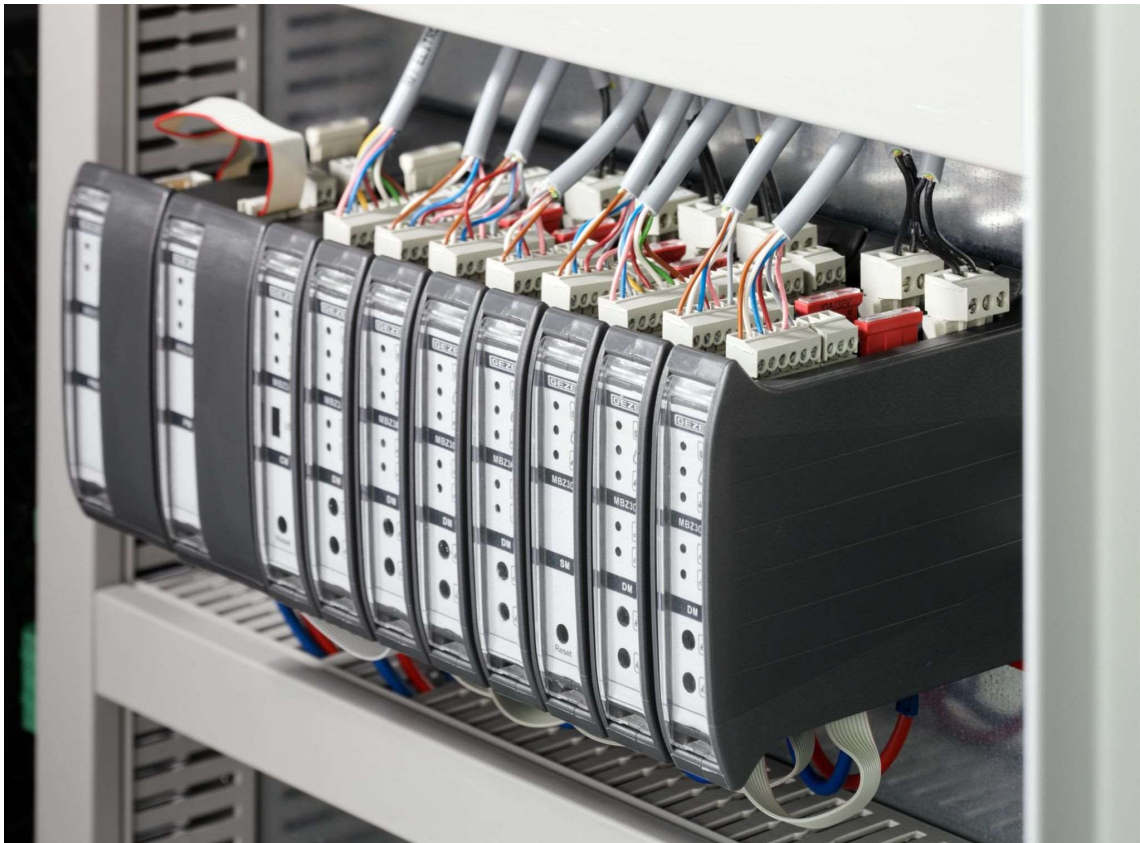


Produktdatenblatt

MBZ 300 N48G

Notstromsteuerzentrale für RWA-Antriebe mit einer
Gesamtstromaufnahme von 48 A



Produktmerkmale

| |
|---|
| Modularer Aufbau im großen Gehäuse zur flexiblen Anpassung an objektspezifische Anforderungen |
| Komfortable Erweiterung durch Aufklicken weiterer Module in einer Zentrale |
| Beliebige Erweiterung um Alarmgruppen, Lüftungsgruppen und Alarmlinien |
| Abbildung komplexer RWA Szenarien |
| Einfache Wartung und Installation durch die Zustandsanzeige direkt am Modul |
| Konfigurations-Software vereinfacht die Inbetriebnahme und Konfiguration |
| Windrichtungsabhängige Ansteuerung möglich (NRWG) |
| Sicherheit und Zuverlässigkeit bestätigt durch VdS-Zertifizierung |

Anwendungsgebiete

| |
|--|
| Anschlussmöglichkeiten für mittlere bis große RWA-Lösungen, auch mit komplexen Anforderungen |
| Für RWA-Antriebe mit einer Gesamtstromaufnahme von 48 A |
| Steuerung elektromotorischer 24 V DC Antriebe für den Rauch- und Wärmeabzug im Brandfall |
| Steuerung einer kontrollierten natürlichen Lüftung |

Produktdatentabelle

| | |
|-------------------------------|---|
| Produktmerkmale | GEZE MBZ 300 N48G |
| Maße | 600 x 800 x 250 mm |
| Gehäusematerial | Blech |
| Farbe | grau RAL 7035 |
| Schutzart | IP30 |
| Temperaturbereich | -5 - 40 |
| Versorgungsspannung | 230 V AC |
| Leistungsaufnahme (max.) | 960 W |
| Anschlussquerschnitt / Netz | 2,5 mm ² |
| Ausgangsspannung Antriebe | 24 V |
| Restwelligkeit | 2 % |
| Ausgangsstrom (max.) | 48 A |
| Akkukapazität | 24 Ah |
| Alarmgruppen | 1 Stk. |
| Lüftergruppen | 6 Stk. |
| Vernetzung mehrerer Zentralen | Vernetzung über optionale CAN Bus Module |
| Meldekontakte | 1 parametrierbarer Meldekontakte je CM/SM, 6 parametrierbare Meldekontakte je ERM |
| Parametrierung | Über USB Schnittstelle mit PC Software bzw. ab Werk |

| | |
|--------------|-------------|
| Geprüft nach | EN 12101-10 |
| Zulassungen | VdS |