



### 1.2.1.4 24 V Kettenantrieb FM 309-401

Kräftiger und geräuscharmer Antrieb für RWA und Lüftung



Der FM 309-401 besitzt eine Doppelkette, die sich wie bei einem Reißverschluss zusammenfügt und verzahnt. Dadurch besitzen die Antriebe eine sehr hohe mechanische Stabilität bei flachem Kettenaufbau. Damit lassen sich auch Öffnungselemente mit einem geringen Blendrahmenfreimaß motorisch betätigen. Durch seinen kräftigen und geräuscharmen Antrieb sowie seine besondere Form ist er gut für Anwendungen mit höheren Komfortanforderungen geeignet, z. B. auch in Wintergärten.

#### Vorteile/ Merkmale

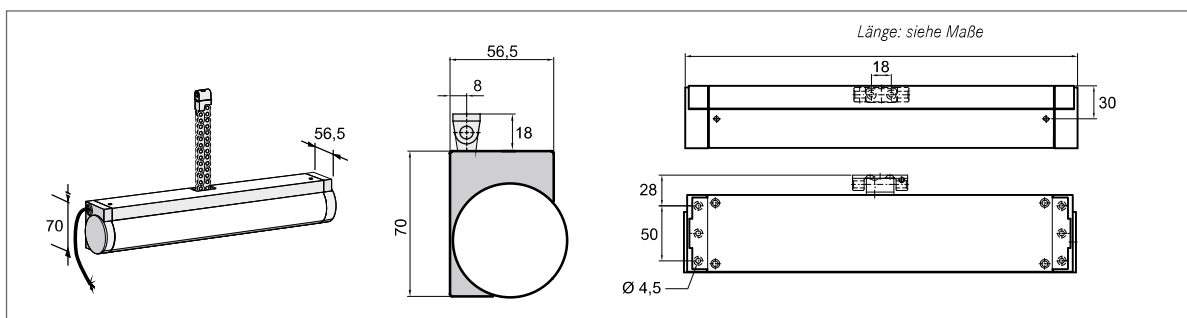
- Zug-/Druckkräfte bis 450 N
- Antrieb mit Doppelkette nach dem Reißverschlussprinzip
- Geräuscharmer Antrieb
- Dichtschluss mechanisch einstellbar
- Integrierter Überlastschutz
- Äußere Teile korrosionsfrei
- TÜV-Baumuster-geprüft

#### Einsatzbereiche

- Rauchabzug und natürliche Be- und Entlüftung
- Kipp-, Klapp-, Dreh- und Dachfenster, auch solche mit geringem Blendrahmenfreimaß
- Wintergärten

#### Material

- Gehäuse: Aluminiumprofil, Endkappen: Kunststoff, schwarz oder grau
- Ausstellmechanik: Nirostahlkette, wartungsfrei
- Farbe: pulverbeschichtet, Weiß (RAL 9016) oder Silbergrau (RAL 9006) oder auf Anfrage in RAL-Farben



Technische Daten		
Ausführung	FM/309-450 N/RWA	FM/401-450 N/RWA
Elektrische Eigenschaften		
Nennspannung	24 V DC (-20% / +30%)	
Zulässige Welligkeit der Nennspannung	2 Vss	
Nennstrom	1 A bei 450 N	
Abschaltung	integrierte Endschalter AUF + ZU, mit zusätzlichem Überlastschutz	
Schutzklasse	III	
Mechanische Eigenschaften		
Hublänge, ca.	309 mm	401 mm
Druckkraft	450 N	
Zugkraft	450 N	
Zuhaltekraft	3.000 N	
Laufgeschwindigkeit	ca. 10 mm/s	
Einschaltdauer	ED 30 (10 min)	
Lebensdauer	>10.000 Zyklen	
Maße (L x H x T)	449 x 70 x 56,5 mm	541 x 70 x 56,5 x mm
Elektrischer Anschluss		
Anschluss	3 x 0,75 mm <sup>2</sup> , Länge der Anschlussleitung ca. 3 m	
Einbau und Umgebungsbedingungen		
Umgebungstemperatur	-10 °C bis +60 °C	
Schutzart	IP 20	
Zulassungen und Nachweise		
Baumuster-geprüft	TÜV, Registrier-Nr. 44 780 09 376 241-002	

In Abhängigkeit der verwendeten Zentralen ist bei der Dimensionierung der Energieversorgung und zur Dimensionierung der Kabelquerschnitte der Motorzuleitungen mit erhöhten Strömen im Anlaufmoment zu rechnen. Ein funktionssicherer Betrieb ist bei Anschluss an entsprechende Steuerungen desselben Herstellers gewährleistet. Bei Betrieb an Steuerungen von Fremdherstellern ist eine Konformität auf Funktionssicherheit anzufordern.

Bestellinformationen		
Ausführung	FM 309-401	
	.../S/...	.../W/...
Hub/mm	Artikelnummer	
	309	2103240
401	2101343	2101327

» Auf [www.essmann.de](http://www.essmann.de) erhalten Sie weitere technische Daten, Anleitungen und Zertifikate zum Herunterladen.