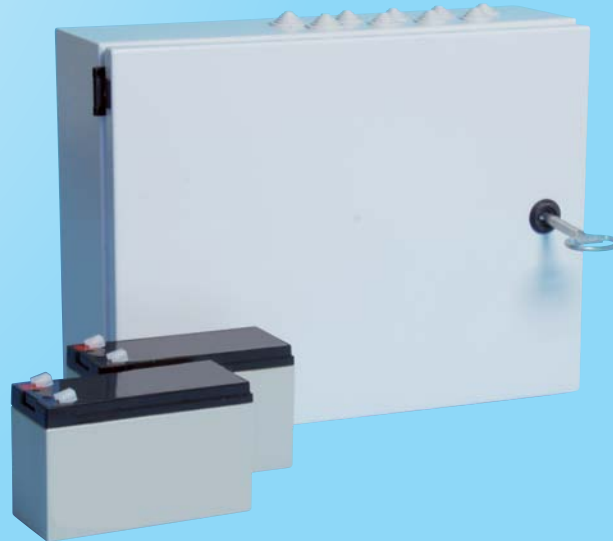
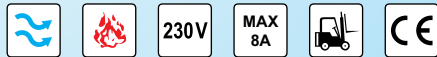


WSC 308

RWA-KOMPAKTZENTRALE 8A



1.30

Anwendungsbereich

- 1 RWA-/ Lüftungsgruppe
- Ansteuerung von Antrieben bis 8A
- mit Mikrocontrollertechnik
- Entrauchung kleinerer und mittlerer Bauobjekte
- erweiterbar mit zusätzlichen Steckmodulen
- inkl. 2 Stück Notstromakkus

RWA-Kompaktzentrale zur Ansteuerung von 24 VDC Antrieben für die Funktion Rauchabzug kombiniert mit täglicher Lüftung.

Durch Verwendung von moderner Mikrocontrollertechnologie erfüllt die Steuerung die Anforderungen zur Realisierung kleinerer Bauobjekte, wie z.B. Treppenhaus-Entrauchungsanlagen, Sporthallen, Gaststätten etc.

Durch Kaskadierung (Verknüpfung) mehrerer Steuerungen lassen sich auch größere Bauobjekte in einem dezentralen System realisieren (Master/Slavemodul Typ WSA 301 erforderlich).

Leistungsmerkmale

- Steuerung Rauchabzug kombiniert mit Lüftung
- eingebaute Notstromversorgung für min. 72 Stunden durch Akku-backup
- Leitungsüberwachung RWA-Taster
- Leitungsüberwachung RWA-Melder (wenn benutzt)
- Überwachung der Antriebszuleitung
- Bruch der Melderlinien 1 und 2 getrennt sichtbar
- Störungsanzeige über Diagnose-LEDs
- Störungsmeldung auch programmierbar als RWA-Auslösung
- RWA-Auslösung bei Temperatur innerhalb der Zentrale größer als 72°C
- Aufputz- und Unterputzmontage
- Ausführung in AP-Stahlblechgehäuse mit Vorreiberschloss (Farbe RAL 7035)
- Schutzart IP54

Anschlußmöglichkeiten

- Antriebe mit Endschalter oder elektronischer Lastabschaltung
- Auslösung durch BMA über potentialfreien Kontakt (BMA-Modul WSA 305 erforderlich)
- bei Komfortlüftung können Signale von GLT-Anlagen empfangen werden
- Wind-/Regenmelder ohne Zusatzmodul anschließbar
- 15 Stück Lüftungstaster mit Anzeige oder beliebig viele Taster ohne Anzeige
- 15 Stück automatische Melder Typ WSA 300 61 oder WSA 310
- 6 Stück RWA-Hauptbedienstellen Typ WSK 320 oder Typ WSK 321
- 15 Stück RWA-Nebenbedienstellen Typ WSK 330

WSC 308

RWA-KOMPAKTZENTRALE 8A

Primärspannung	230 VAC ±10%	
Sekundärspannung	max. Leerlaufspannung bei 230 VAC Motorspannung unter Nennlast max. Restwelligkeit	33,5 VDC 27,0 VDC 7,5 Vss
Ausgangsstrom	max. 8A	
Umgebungsbedingungen	-5°C - +40°C	
Notstromversorgung	> 72St	
Material	Stahlblechgehäuse für Aufputzmontage	
Farbe	grau (RAL 7035)	
Größe	400 x 300 x 120mm (B x H x T)	
Gewicht	10,0kg ohne Akku / 13,4kg mit Akkus	
Schutzart	IP54	
Lieferumfang	RWA-Kompaktzentrale mit 2 Stück Notstrom-Akkumulatoren 12V/7Ah (WSA 007) im Gehäuse	
Vorbehalt	Technische Änderungen vorbehalten	

Ausführungsvariante	Artikel-Nr.
RWA Kompaktzentrale 8A	WSC 308

Zusatzmodule	Artikel-Nr.
Weiterleitung der Wind-/Regenauslösung	WSA 302
Zeit-Lüftungsmodul	WSA 303
Spalt-Lüftungsmodul	WSA 304C
BMZ-Modul	WSA 305
Alarm- und Störungsmodul (Master/Slave)	WSA 308
Endmodul	WSA 432
Endmodul Rauchmelder	WSA 435
Ersatzschliesszylinder inkl. Schlüssel	WSA 438

Weitere Informationen hierzu finden Sie im Produktblatt in diesem Kapitel und im Kapitel „Zubehör“