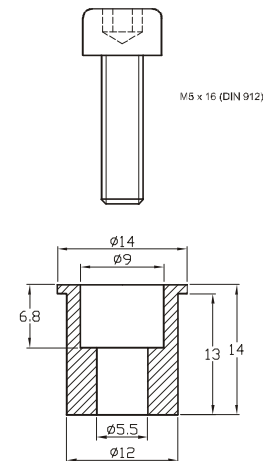


### Montagezubehör für Antriebe Typ G, SG und E

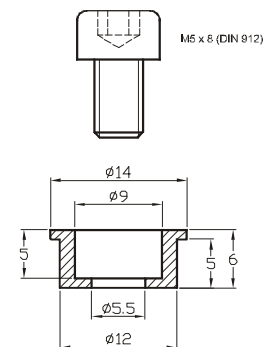
Je nach Montagesituation und auftretenden Kräften sollte die Auswahl der Montagekomponenten vorher mit uns abgesprochen werden.

#### Lagerbolzen LB / Befestigungsstopfen ST:

**LB 12-SL5-M5x8:** Lagerbolzen für Antriebe Typ **G**, Ø12mm, Schaftlänge 5mm (kurze Ausführung), inkl. Zylinderschraube M5x8mm mit Innensechskant (DIN 912).  
Je Antrieb werden 2 Stück benötigt

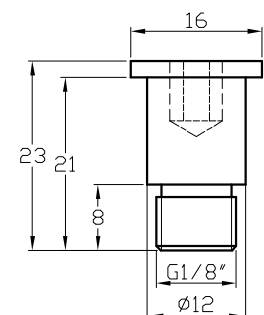


**LB12-SL13-M5x16:** Lagerbolzen für Antriebe Typ **G, SG 08x bis SG 26x**, Ø12mm, Schaftlänge 13mm, inkl. Zylinderschraube M5x16mm mit Innensechskant (DIN 912).  
Je Antrieb werden 2 Stück benötigt



**LB 18-2-SL13-2xM5x16:** Lagerbolzen für Antriebe Typ **SG 40x bis SG 80x**, Ø18mm, Schaftlänge 13mm, inkl. Zylinderschraube M5x16mm mit Innensechskant (DIN 912).  
Je Antrieb werden 2 Stück benötigt

**ST 12-1/8:** Befestigungsstopfen 1/8" für Antriebe Typ **E**, Ø12mm, Schaftlänge 13mm. Je Antrieb werden 2 Stück benötigt



**Montagezubehör für Antriebe Typ G, SG und E**

**Augenschrauben AS:**

**AS M8x40-Ø6:** Augenschraube inklusive Kontermutter, Stahl verzinkt. Gewinde M8x40mm, Lochdurchmesser 6mm

**AS M8x40-Ø8:** Augenschraube inklusive Kontermutter, Stahl verzinkt. Gewinde M8x40mm, Lochdurchmesser 8mm

**AS M8x40-Ø10:** Augenschraube inklusive Kontermutter, Stahl verzinkt. Gewinde M8x40mm, Lochdurchmesser 10mm

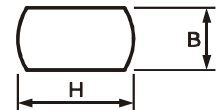
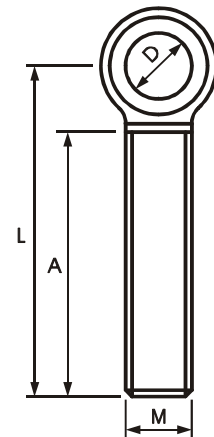


**AS M8x60-Ø8:** Augenschraube inklusive Kontermutter, Stahl verzinkt. Gewinde M8x60mm, Lochdurchmesser 8mm. Bei Einsatz dieser Augenschraube vergrößert sich das Einbaumaß um 20mm

**AS M8x60-Ø10:** Augenschraube inklusive Kontermutter, Stahl verzinkt. Gewinde M8x60mm, Lochdurchmesser 10mm. Bei Einsatz dieser Augenschraube vergrößert sich das Einbaumaß um 20mm

**AS M8x80-Ø8:** Augenschraube inklusive Kontermutter, Stahl verzinkt. Gewinde M8x80mm, Lochdurchmesser 8mm. Bei Einsatz dieser Augenschraube vergrößert sich das Einbaumaß um 40mm

**AS M8x80-Ø10:** Augenschraube inklusive Kontermutter, Stahl verzinkt. Gewinde M8x80mm, Lochdurchmesser 10mm. Bei Einsatz dieser Augenschraube vergrößert sich das Einbaumaß um 40mm

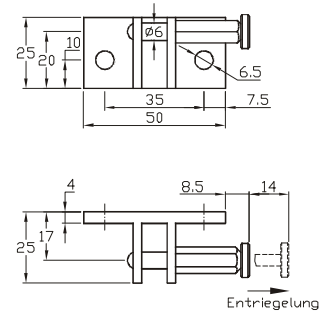


Maße in mm	A	B	D	H	L	M
<b>AS M8x40-Ø6</b>	30	7,5	6,1	18	40	M8
<b>AS M8x40-Ø8</b>	30	7,5	8,1	18	40	M8
<b>AS M8x40-Ø10</b>	30	7,5	10,1	18	40	M8
<b>AS M8x60-Ø8</b>	50	7,5	8,1	18	60	M8
<b>AS M8x60-Ø10</b>	50	7,5	10,1	18	60	M8
<b>AS M8x80-Ø8</b>	40	7,5	8,1	18	80	M8
<b>AS M8x80-Ø10</b>	40	7,5	10,1	18	80	M8

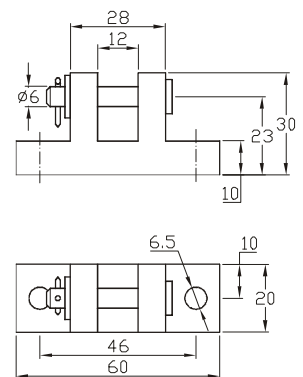
Montagezubehör für Antriebe Typ G, SG und E

Kuppelböcke und -bolzen:

**KB-F6:** Kuppelbock mit Federbolzen  $\varnothing 6\text{mm}$



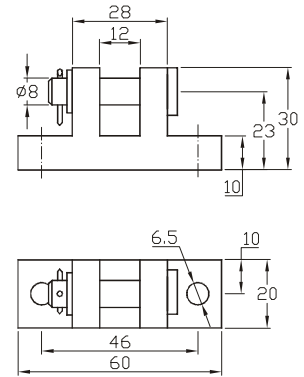
**KB-KBB 6:** Kuppelbock mit Bolzen  $\varnothing 6\text{mm}$  (inklusive Unterlegscheibe und Sicherungssplint)



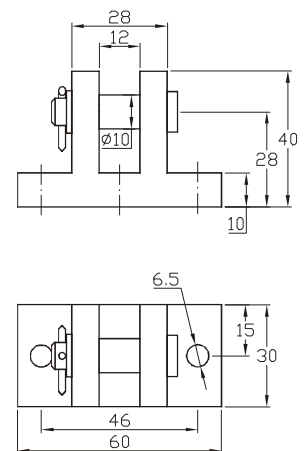
**Montagezubehör für Antriebe Typ G, SG und E**

**Kuppelböcke und -bolzen:**

**KB-KBB 8:** Kuppelbock mit Bolzen  $\varnothing 8\text{mm}$  (inklusive Unterlegscheibe und Sicherungssplint)



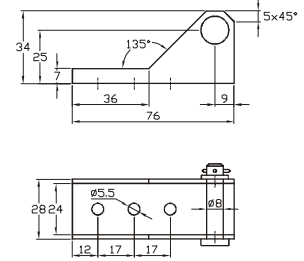
**KB-KBB 10:** Kuppelbock mit Bolzen  $\varnothing 10\text{mm}$  (inklusive Unterlegscheibe und Sicherungssplint)



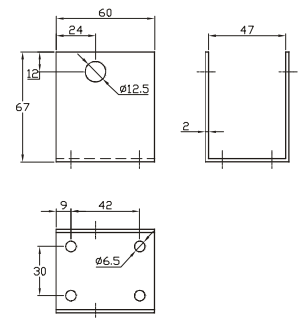
**Montagezubehör für Antriebe Typ G, SG und E**

**Montagekonsolen:**

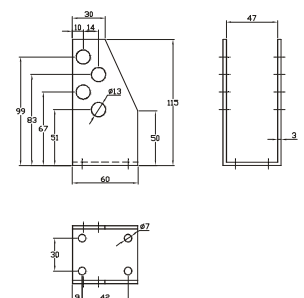
**MK 24-1-KBB 8:** Montagekonsole aus verzinktem Stahlblech für Antriebe Typ **G** mit Option **UF Ø8,2** (Bodenaufhängung für Fenstermontage). 24mm Innenbreite, Typ 1, inkl. Befestigungsbolzen Ø8mm



**MK 47-1:** Montagekonsole aus verzinktem Stahlblech für Antriebe Typ **G, SG**. 47mm Innenbreite, Typ 1

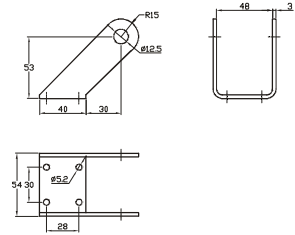


**MK 47-2:** Montagekonsole aus verzinktem Stahlblech für Antriebe Typ **G, SG**. 47mm Innenbreite, Typ 2

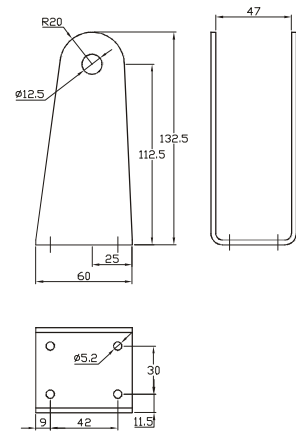


**Montagezubehör für Antriebe Typ G, SG und E**

**MK 47-3:** Montagekonsole aus verzinktem Stahlblech für Antriebe Typ **G, SG**.  
47mm Innenbreite, Typ 3



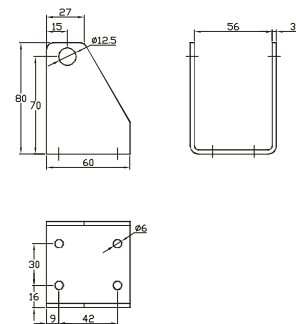
**MK 47-4:** Montagekonsole aus verzinktem Stahlblech für Antriebe Typ **G, SG**.  
47mm Innenbreite, Typ 3



**MK 56-1:** Montagekonsole aus verzinktem Stahlblech für Antriebe Typ **E**.  
56mm Innenbreite , 60 x 62 x 90mm, Typ 1

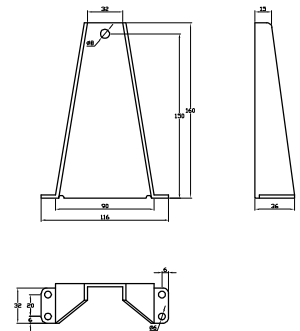
**MK 56-2:** Montagekonsole aus verzinktem Stahlblech für Antriebe Typ **E**.  
56mm Innenbreite , 60 x 62 x 115mm, Typ 2

**MK 56-3:** Montagekonsole aus verzinktem Stahlblech für Antriebe Typ **E**.  
56mm Innenbreite , 60 x 62 x 80mm, Typ 3



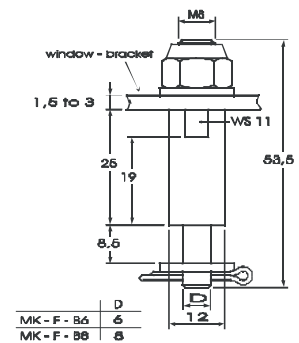
**Montagezubehör für Antriebe Typ G, SG und E**

**MK F-1:** Fensterkonsole aus verzinktem Stahlblech zur Montage von Elektroantrieben an Kipp- oder Schwenkfensterflügel



**MK F-B6:** Befestigungsbolzen als Verbindungsglied zwischen Fensterkonsole MK F-1 und Augenschraube. Bolzendurchmesser 6mm

**MK F-B8:** Befestigungsbolzen als Verbindungsglied zwischen Fensterkonsole MK F-1 und Augenschraube. Bolzendurchmesser 8mm



**MK W-1:** Winkelkonsole zum 90° gedrehten Anbau der Montagekonsolen (MK 47-3 muss nachgebohrt werden)

