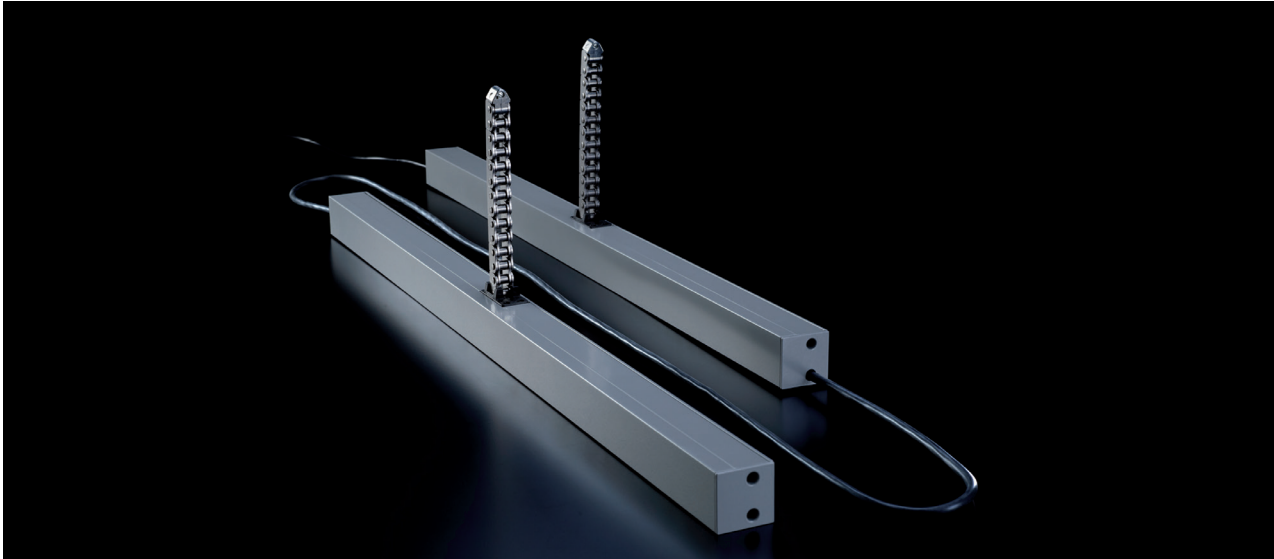




1.2.2.4 230 V Kettenantrieb EM Tandem

Universalantrieb 230 V mit 2 x 300 N zur täglichen Lüftung



Mit 2 x 300 N Zug- und Druckkraft sind die 230 V Tandemantriebe der EM-Serie Universalantriebe für breite Flügel. Durch ihre geringe Bautiefe eignen sie sich gut für Anwendungen mit engem Montageaum, z. B. auch vor Beschattungen. Durch ihre geradlinige Formgestaltung passen sie sich optisch unauffällig an Fenster und Fassadenprofile an. Der EM Tandem AC verfügt über ein integriertes Vorschaltgerät und wird mit 230 V Netzspannung betrieben.

Vorteile/ Merkmale

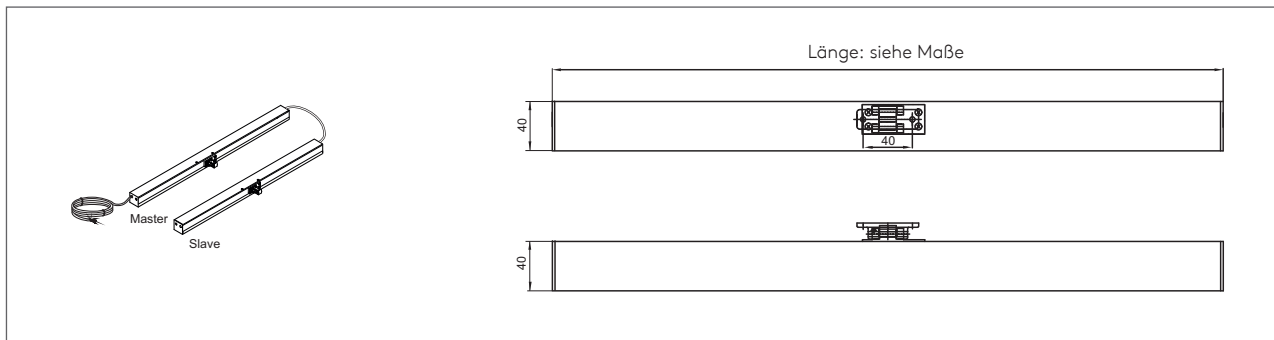
- 230 V Antriebe in Tandemausführung
- Geringe Bautiefe und schlankes, geradliniges Gehäuse
- Dichtschluss über elektronisch definierten Anpressdruck
- Integrierter Überlastschutz
- Äußere Teile korrosionsfrei
- Integrierte 230 V Vorschalteinheit
- TÜV-Baumuster-geprüft

Einsatzbereiche

- Tägliche Be- und Entlüftung
- Kipp-, Klapp-, Dreh- und Dachfenster
- Universell einsetzbare Tandemantriebe für breite Flügel/Klappen

Material

- Gehäuse: Aluminiumprofil, Endkappen: Zinkdruckguss
- Ausstellmechanik: Edelstahlkette, wartungsfrei
- Farbe: pulverbeschichtet, Weiß (RAL 9016) oder Silbergrau (RAL 9006) oder auf Anfrage in RAL-Farben



Technische Daten

Elektrische Eigenschaften

Nennspannung	230 V AC, 50 Hz ($\pm 10\%$)
Nennstrom	ca. 0,28 A
Abschaltung	integrierte, elektronische Lastabschaltung
Schutzklasse	II

Mechanische Eigenschaften

Hublänge, ca.	327, 419, 511 und 603 mm
Druckkraft	2 x 300 N
Zugkraft	2 x 300 N
Zuhaltekraft	max. 2 x 3000 N
Laufgeschwindigkeit	ca. 12 mm/s
Einschaltdauer	ED 30 (10 min)
Lebensdauer	>10.000 Zyklen
Maße (L x H x T)	je 820 x 40 x 40 mm

Elektrischer Anschluss

Anschluss	H05VV-F 3 x 0,75mm ² , Länge ca. 8 m, Farbe schwarz
-----------	--

Einbau und Umgebungsbedingungen

Umgebungstemperatur	-10 °C bis +60 °C
Schutzart	IP 20

In Abhängigkeit der verwendeten Zentralen ist bei der Dimensionierung der Energieversorgung und zur Dimensionierung der Kabelquerschnitte der Motorzuleitungen mit erhöhten Strömen im Anlaufmoment zu rechnen. Ein funktionssicherer Betrieb ist bei Anschluss an entsprechende Steuerungen desselben Herstellers gewährleistet. Bei Betrieb an Steuerungen von Fremdherstellern ist eine Konformität auf Funktionssicherheit anzufordern.

Zum Betrieb an Netzspannung 230 V AC sind die Antriebe mit einem integrierten Schaltnetzteil ausgerüstet. Es müssen daher zum Ansteuern der Antriebe geeignete Schalt- und Relaiskontakte eingesetzt werden.

Bestellinformationen

Ausführung	EM/S Tandem AC	
	.../S/...	.../W/...
Hub/mm	Artikelnummer	
327	13322712520	13322783130
419	13322783370	13322783380
511	13322712450	13322783680
603	13322784020	13322784030