

# Produktdatenblatt

## E 250 NT



Spindelantrieb in kompakter Bauweise mit großem Anwendungsbereich

### ANWENDUNGSBEREICHE

- Rauch- und Wärmeabzugsanlage (RWA) und natürliche Lüftung (24 V) zum Direktausstellen im Fassaden- und Dachbereich
- Einwärts und auswärts öffnende Fenster mit Kipp-, Klapp- oder Drehflügeln sowie Dachfenster
- Einsatz im Abluft- und Zuluftsystem
- E 250 NT nur für trockene Räume, Variante E 250 NT AB für den geschützten Außenbereich (z. B. Vordächer)
- Montage an Holz-, Kunststoff- oder Metallfenstern



## PRODUKTMERKMALE

- Stufenlos einstellbarer Antriebshub und individuelle Geschwindigkeiten für Lüftung und RWA
- Synchronisierung von max. vier Antrieben ohne externes Steuergerät
- Einfache Umstellung der Betriebsart (Solo und Syncro, Master/Slave) mittels Dip-Schalter
- IQ windowdrive - intelligente Antriebssteuerung
- Geprüft als Natürliches Rauch- und Wärmeabzugsgerät (NRWG) nach EN 12101-2

## TECHNISCHE DATEN

Verkaufsname	E 250 NT
Verfügbare Hublänge	100 mm, 150 mm, 200 mm, 230 mm, 300 mm, 500 mm, 750 mm, 1000 mm
Öffnungsgeschwindigkeit RWA	5,7 mm/s, Hub 500: 9,5 mm/s
Öffnungsgeschwindigkeit Lüftung	5 mm/s
Druckkraft (max.)	750 N
Zuhaltekraft (max.)	2000 N
Druckkraft	750 N
Zugkraft	750 N
Spannung im Betrieb	24 V ± 25 %
Betriebsspannung	24 V DC
Stromaufnahme	1.3 A
Stromaufnahme nach Anwendungsbereich	Lüftung (24 V): 0,9 A; RWA (18 V): 1,0 A Hub 500: Lüftung (24 V): 1,1 A; RWA (18 V): 1,3 A
Leistungsverbrauch	20 W
Einschaltdauer	30 %
Anschlusskabel Länge	2 m
Sonderlänge Anschlusskabel	5 m, 7,5 m
Min. Aderquerschnitt	0.75 mm <sup>2</sup>
Anzahl Adern	4 Adern
Betriebstemperatur	-5 - 70 °C
Schutzart	IP65
Schutzklasse	III
Synchronfunktion	Ja
Zusätzliche Verriegelung erhältlich	Ja
Art der Zusatzverriegelung	Verriegelungsantrieb
Art der Hubverkürzung	Einstellgerät, Werkseinstellung
Endlagenabschaltung ausgefahren	elektronisch über internen Weggeber
Endlagenabschaltung eingefahren	elektronisch über Weg und Last
Überlastabschaltung	Ja
Komplette Öffnung innerhalb 60 s	ja, bis 500 mm Hub
NRWG geprüft	Ja



NRWG Zusatzinformation	ja, bis 500 mm Hub
Anzahl Synchronisierung Antriebe	4
KNX-fähig	Ja
Kippfenster EINWÄRTS Rahmenmontage	Ja
Kippfenster EINWÄRTS Flügelmontage	Ja
Kippfenster AUSWÄRTS Rahmenmontage	Ja
Drehfenster EINWÄRTS Rahmenmontage	Ja
Drehfenster EINWÄRTS Flügelmontage	Ja
Drehfenster AUSWÄRTS Rahmenmontage	Ja
Klappfenster EINWÄRTS Rahmenmontage	Ja
Klappfenster EINWÄRTS Flügelmontage	Ja
Klappfenster AUSWÄRTS Rahmenmontage	Ja
Dachfenster AUSWÄRTS	Ja

## VERNETZUNG



## VARIANTEN / BESTELLINFORMATIONEN

Bezeichnung	Beschreibung	Ident-Nr.	Farbe	Hub	Betriebsspannung
E 250 NT		146657	nach RAL	200 mm	24 V DC
E 250 NT - Sonderausführung	Konfigurierbar: Hub, Kabellänge, Farbe, Variante E 250 NT AB	146676	nach RAL		24 V DC
E 250 NT		146659	weiß RAL 9016	230 mm	24 V DC
E 250 NT		146665	weiß RAL 9016	500 mm	24 V DC
E 250 NT		146672	nach RAL	750 mm	24 V DC
E 250 NT		146661	EV1	300 mm	24 V DC
E 250 NT		146674	weiß RAL 9016	1000 mm	24 V DC
E 250 NT		146671	weiß RAL 9016	750 mm	24 V DC
E 250 NT		146670	EV1	750 mm	24 V DC
E 250 NT		146673	EV1	1000 mm	24 V DC
E 250 NT		146651	nach RAL	100 mm	24 V DC
E 250 NT		146662	weiß RAL 9016	300 mm	24 V DC
E 250 NT		146664	EV1	500 mm	24 V DC
E 250 NT		146660	nach RAL	230 mm	24 V DC

Bezeichnung	Beschreibung	Ident-Nr.	Farbe	Hub	Betriebsspannung
E 250 NT		146653	weiß RAL 9016	150 mm	24 V DC
E 250 NT		146663	nach RAL	300 mm	24 V DC
E 250 NT		146655	EV1	200 mm	24 V DC
E 250 NT		146500	weiß RAL 9016	100 mm	24 V DC
E 250 NT		146658	EV1	230 mm	24 V DC
E 250 NT		146656	weiß RAL 9016	200 mm	24 V DC
E 250 NT		146675	nach RAL	1000 mm	24 V DC
E 250 NT		146652	EV1	150 mm	24 V DC
E 250 NT		146499	EV1	100 mm	24 V DC
E 250 NT		146654	nach RAL	150 mm	24 V DC
E 250 NT		146666	nach RAL	500 mm	24 V DC

## ZUBEHÖR

### ADAPTER KONSOLE E 250 NT NSK-S

Für die Montage des Spindeltriebes E 250 NT an Schüco Dachfenstern



Bezeichnung	Beschreibung	Ident-Nr.	Farbe
Adapter für Konsole E 250 NT NSK-S	geeignet für die Nebenschließkanten-Montage an Dachfenstern (Schüco AWS57 RO)	138370	EV1

### AUGENBOLZEN E 250 NT DRM \*

Für die Montage des Spindeltriebes E 250 NT



Bezeichnung	Beschreibung	Ident-Nr.	Farbe
Augenbolzen E 250 NT DRM *	geeignet für die Nebenschließkanten-Montage an Dachfenstern	138368	silberfarbig

## DREHKONSOLE E 250 NT NSK \*

Für die Dachfenster-Montage des Spindelantriebes E 250 NT



Bezeichnung	Beschreibung	Ident-Nr.	Farbe
Drehkonsole E 250 NT NSK *	mit Augenbolzen und Konsolenwinkel / geeignet für die Nebenschließkantenmontage an Dachfenstern	138367	silberfarbig

## DREHKONSOLE E 250 NT

Für die Dachfenstermontage des Spindelantriebes E 250 NT



Bezeichnung	Beschreibung	Ident-Nr.	Farbe
Drehkonsole E 250 NT	Mit Augenbolzen und Flügelbock	116114	nach RAL
Drehkonsole E 250 NT	Mit Augenbolzen und Flügelbock	116112	EV1
Drehkonsole E 250 NT	Mit Augenbolzen und Flügelbock	116113	weiß RAL 9016

## KONSOLE EINWÄRTS E 250 NT / E 350 N

Für die Montage der Spindelantriebe E 250 NT und E 350 N



Bezeichnung	Beschreibung	Ident-Nr.	Farbe
Konsole EINWÄRTS E 250 NT / E 350 N	Mit Augenbolzen und Flügelbock	027223	weiß RAL 9016
Konsole EINWÄRTS E 250 NT / E 350 N	Mit Augenbolzen und Flügelbock	027222	nach RAL
Konsole EINWÄRTS E 250 NT / E 350 N	Mit Augenbolzen und Flügelbock	027218	EV1

## STANDARDKONSOLE E 250 NT / E 350 N

Für die Montage des Spindeltriebes E 250 NT und des E 350 N



Bezeichnung	Beschreibung	Ident-Nr.	Farbe
Standardkonsole E 250 NT / E 350 N	Mit Augenbolzen und Flügelbock	020879	weiß RAL 9016
Standardkonsole E 250 NT / E 350 N	Mit Augenbolzen und Flügelbock	019032	EV1
Standardkonsole E 250 NT / E 350 N	Mit Augenbolzen und Flügelbock	020878	nach RAL

## WINKEL E 250 NT NSK

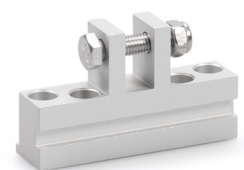
Für die Dachfenster-Montage des Spindeltriebes E 250 NT



Bezeichnung	Ident-Nr.	Farbe
Winkel E 250 NT NSK	138369	silberfarbig

## FLÜGELBOCK E 1500 HSK HE \*

Für die Dachfenster-Montage der Spindeltriebe E 1500 N, E 250 NT und E 350 N



Bezeichnung	Beschreibung	Ident-Nr.	Farbe
Flügelbock E 1500 HSK HE *	geeignet für die Hauptschließkanten-Montage an Dachfenstern (Heroal 85 D), auch für E 250 NT / E 350 N einsetzbar	136190	EV1

## FLÜGELBOCK E 1500 NSK A-HU \*

Für die Dachfenster-Montage der Spindelantriebe E 1500 N und E 250 NT



Bezeichnung	Beschreibung	Ident-Nr.	Farbe
Flügelbock E 1500 NSK A-HU *	geeignet für die Nebenschließkanten-Montage an Dachfenstern (Alcoa AA 100, Hueck VF 50/60), auch für E 250 NT einsetzbar	136189	EV1

## FLÜGELBOCK E 1500 NSK HE \*

Für die Dachfenster-Montage der Spindelantriebe E 1500 N und E 250 NT



Bezeichnung	Beschreibung	Ident-Nr.	Farbe
Flügelbock E 1500 NSK HE *	geeignet für die Nebenschließkanten-Montage an Dachfenstern (Heroal 85 D), auch für E 250 NT geeignet	136188	EV1

## FLÜGELBOCK E 1500 NSK W-HU \*

Für die Dachfenster-Montage der Spindelantriebe E 1500 N und E 250 NT



Bezeichnung	Beschreibung	Ident-Nr.	Farbe
Flügelbock E 1500 NSK W-HU *	geeignet für die Nebenschließkanten-Montage an Dachfenstern (Wicona WT 50/60, Hueck 85 E), auch für E 250 NT einsetzbar	136187	EV1

## FLÜGELBOCK E 1500/E 3000 NSK AP \*

Für die Dachfenster-Montage der Spindelantriebe E 1500 N, E 1500 S, E 3000 und E 250 NT



Bezeichnung	Beschreibung	Ident-Nr.	Farbe
Flügelbock E 1500/E 3000 NSK AP *	geeignet für die Nebenschließkanten-Montage an Dachfenstern (Aluprof MB-SR50), auch für E 250 NT einsetzbar	140713	EV1

## SICHERHEITSSCHERE NR. 35

Für die Absicherung von Kippflügeln



Bezeichnung	Beschreibung	Ident-Nr.	Farbe
Sicherheitsschere Nr. 35	Lagerausführung Fixpack (10 Stück), Mindestflügelhöhe 300mm	014499	verzinkt

## SICHERHEITSSCHERE NR. 60

Für die Absicherung von Kippflügeln



Bezeichnung	Beschreibung	Ident-Nr.	Farbe
Sicherheitsschere Nr. 60	Lagerausführung Fixpack (10 Stück), Mindestflügelhöhe 700mm	133814	verzinkt

## INBETRIEBNAHMEKOFFER IQ WINDOWDRIVE

Für die Inbetriebnahme und Parametrierung der IQ windowdrive Fensterantriebe





Bezeichnung	Beschreibung	Ident-Nr.	Farbe	Versorgungsspannung
Inbetriebnahmekoffer GEZE IQ windowdrive	zur Inbetriebnahme von 24 V Fensterantrieben und zur Parametrierung der IQ windowdrive Antriebe in Kombination mit dem ST 220	142586	silberfarbig	100 - 240 V AC

## NETZTEIL HS

24 V Netzteil zur Hutschienenmontage



## IQ GEAR

Schnittstelle zur Ansteuerung der Fensterantriebe Slimchain, Powerchain und E 250 NT im Lüftungsbetrieb



Bezeichnung	Beschreibung	Ident-Nr.
IQ gear	Schnittstelle zur Ansteuerung der Fensterantriebe Slimchain, Powerchain und E 250 NT im Lüftungsbetrieb	151959

## IQ BOX SAFETY \*

Sicherheitsschaltmodul zur Absicherung der Gefahrenstellen an kraftbetätigten Fenstern



Bezeichnung	Beschreibung	Ident-Nr.	Abmessungen	Betriebsspannung	Montageart
IQ box Safety *	Modul zur Schließkantenabsicherung für 24V IQ windowdrive Fensterantriebe. Je Fenster (auch bei Syncro Anwendungen und mit Verriegelungsantrieben) wird eine IQ box Safety benötigt. Hutschienenmontage (Platzbedarf 32 mm/2 TE)	187677	35 x 90 x 60 mm	24 V DC	Hutschienenmontage

## FLÜGELBOCK E 1500/E 3000 NSK S \*

Für die Montage der Spindelantriebe E 1500 N, E 1500 S, E 3000 und E 250 NT



Bezeichnung	Beschreibung	Ident-Nr.	Farbe
Flügelbock E 1500/E 3000 NSK S *	geeignet für die Nebenschließkanten-Montage an Dachfenstern (Schüco AWS57 RO)	136186	EV1

## IQ BOX KNX

Schnittstellenmodul zur Anbindung der Fensterantriebe Slimchain, Powerchain, E 250 NT und F 1200+ im KNX Gebäudebus



Bezeichnung	Beschreibung	Ident-Nr.	Abmessungen	Montageart
IQ box KNX	Hutschienen-Variante (Platzbedarf 18 mm/1 TE). Je Fenster (auch bei Syncro Anwendungen und mit Verriegelungsantrieben) wird eine IQ box KNX benötigt.	164437	18 x 98 x 62 mm	Aufputz, Unterputz
IQ box KNX	Unterputz-Variante. Je Fenster (auch bei Syncro Anwendungen und mit Verriegelungsantrieben) wird eine IQ box KNX benötigt.	164443	50 x 45 x 19 mm	Aufputz, Unterputz

## GEZE NETZTEIL NT 1,5A-24V HS

24 V Netzteil zur Hutschienenmontage



Bezeichnung	Beschreibung	Ident-Nr.	Farbe	Abmessungen	Betriebsspannung
Netzteil NT 1,5 A-24 V HS	Ausgangsspannung 24 V DC / B x H x T: 35 x 90 x 58 mm / Montage auf Hutschiene, 2 Teilungseinheiten	151425	schwarz	35 x 90 x 58 mm	230 V AC

## NETZTEIL NT 2,5 A-24 V HS \*

24 V Netzteil zur Hutschienenmontage



Bezeichnung	Beschreibung	Ident-Nr.	Farbe	Abmessungen	Betriebsspannung
Netzteil NT 2,5 A-24 V HS *	Ausgangsspannung 24 V DC B x H x T: 52 x 90 x 58 mm Montage auf Hutschiene, 3 Teilungseinheiten	151424	schwarz	52 x 90 x 58 mm	230 V

## NETZTEIL NT 6,25 A-24 V HS \*

24 V Netzteil zur Hutschienenmontage



Bezeichnung	Beschreibung	Ident-Nr.	Farbe	Abmessungen	Betriebsspannung
Netzteil NT 6,25 A-24 V HS *	Ausgangsspannung 24 V DC / B x H x T: 72 x 95 x 66,5 mm / Montage auf Hutschiene, 4 Teilungseinheiten	192113	grau	72 x 95 x 66.5 mm	230 V DC +/- 10%

## ST 220

Serviceterminal zur kabellosen und kabelgebundenen Parametrierung von GEZE Tür- und Fensterprodukten



Bezeichnung	Beschreibung	Ident-Nr.	Farbe	Abmessungen	Betriebsspannung
Serviceterminal ST 220	Für Parametrierung und Diagnose von TZ 320, TE 220, automatischen Türsystemen, IQ windowdrive Antrieben und THZ N4, THZ Comfort N4, Batteriebetrieb mit 4x AAA-Zellen (nicht im Lieferumfang enthalten), Klartextanzeige auf einem beleuchteten Display, Folientastatur zur Bedienung / Parameteränderungen an GEZE Systemen dürfen nur von herstellerautorisierten Sachkundigen durchgeführt werden	087261	blau	80 x 125 x 37 mm	24 V



## NETZTEIL NT 2,5 A-24 V SM DIR

24 V Netzteil zur Aufputzmontage mit integrierter Richtungssteuerung /Umpolung



Bezeichnung	Beschreibung	Ident-Nr.	Farbe	Abmessungen	Betriebsspannung
Netzteil NT 2,5 A-24 V SM DIR	Ausgangsspannung 24 V DC / B x H x T: 200 x 50 x 25 mm / Aufputzmontage / Mit integrierter Richtungssteuerung / Umpolung	195293	grau	200 x 50 x 25 mm	230 V AC

\* Die oben gekennzeichneten Produkte können je nach Land in Form, Typ, Eigenschaften, Funktion oder Verfügbarkeit variieren. Bei Fragen wenden Sie sich bitte an Ihren GEZE Ansprechpartner.