

Technische Information und Bedienungsanleitung Temperatursensor TS-1030/..

STG BEIKIRCH

STG-Beikirch Industrieelektronik + Sicherheitstechnik GmbH & Co. KG

STG-Beikirch im Internet:
http://www.STG-Beikirch.de
eMail: info@STG-Beikirch.de

Trifte 89, 32657 Lemgo-Lieme
Telefon (05261) 96 58-0
Telefax (05261) 96 58-33

Ausgabe: 29.10.2001



Montage und Installation nur von sachkundigem und sicherheitsbewußtem Elektroinstallateur und Montagefachpersonal. Lesen und beachten Sie die Angaben in dieser Bedienungsanleitung. Diese Bedienungsanleitung für späteren Gebrauch bzw. Wartung aufbewahren.



Bild: TS-1030/AP (Auf-Putz)

Montage und Funktion:

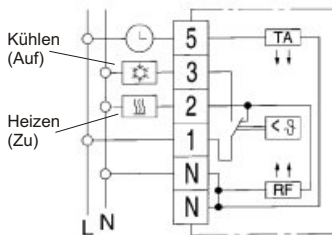
Der Temperatursensor, Typ TS-1030, dient zur Regelung der Temperatur ausschließlich in trockenen und geschlossenen Räumen mit üblicher Umgebung. Außerdem ist er gemäß VDE 0875 bzw. EN 55014 funktentstört und arbeitet nach der Wirkungsweise 1 C.

Die Schutzisolierung wird durch entsprechenden Einbau (nach VDE 0100) und der Montage auf einen ebenen, nichtleitenden und nicht-brennbaren Untergrund erfüllt. Zulässige relative Luftfeuchtigkeit max. 95%, nicht kondensierend.

Beim Drehen des Temperatureinstellknopfes liegt der Schaltpunkt tiefer als beim selbstständigen Regeln des Temperaturreglers. Die Schaltpunktgenauigkeit ist erst nach ca. 1-2 Stunden Betriebsdauer erreicht.

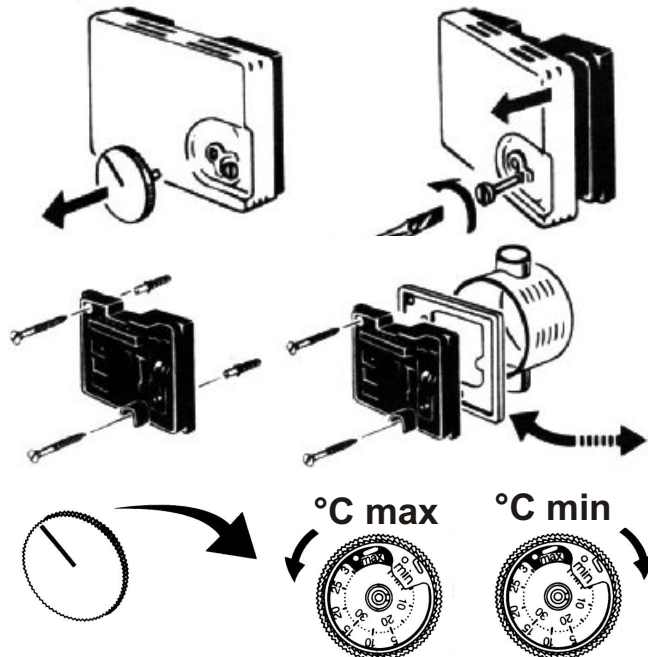
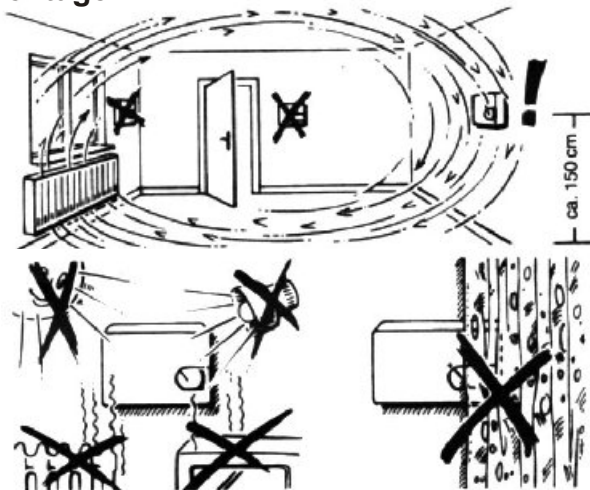
Für 24V RWA- und Lüftungsanlagen wirkt der Temperatursensor als pot.-freier Wechselkontakt, Klemmen 1,2 und 3. Es erfolgt KEIN Anschluß an die Klemme "N" und "5".

Anschlußbild



Die den Anlagen beiliegenden Anschlußpläne sind in jedem Fall zu beachten!

Montage



Technische Daten

Bezeichnung	TS-1030
Netzversorgung, (gilt nur für 230V Anlagen)	230V (187...242V), 50Hz
Schaltstrom Heizen	AC 250V / 10(4)A
Schaltstrom Kühlen	AC 250V / 5(2)A
Schalttemperaturdifferenz	ca. 0,5K
Temperaturabsenkung (TA)	ca. 5K (über externe Schaltuhr)
Kontakt	1 Wechsler
Temperaturbereich	5 bis 30 °C
Schutzart / Schutzklasse	IP 30 / Schutzisoliert
Gehäusegröße B x H x T	70x70x26
Farbe	weiß

Temperatursensor in AP: TS-1030/AP
Temperatursensor in UP: TS-1030/UP
Erforderliche Zuleitung: 2 x 2 x 0,8 (bei 24V)
Erforderliche Zuleitung: 4 x 1,5mm² inkl. PE (bei 230V)
Bzw. 5x1,5mm² inkl. PE mit Temperaturabsenkung

Ti-TS 1030

Änderungen dienen dem technischen Fortschritt und bleiben vorbehalten.