

## Kettenantrieb SKA 20 | chain drive SKA 20

Antriebe - 24 V | drives - 24 V

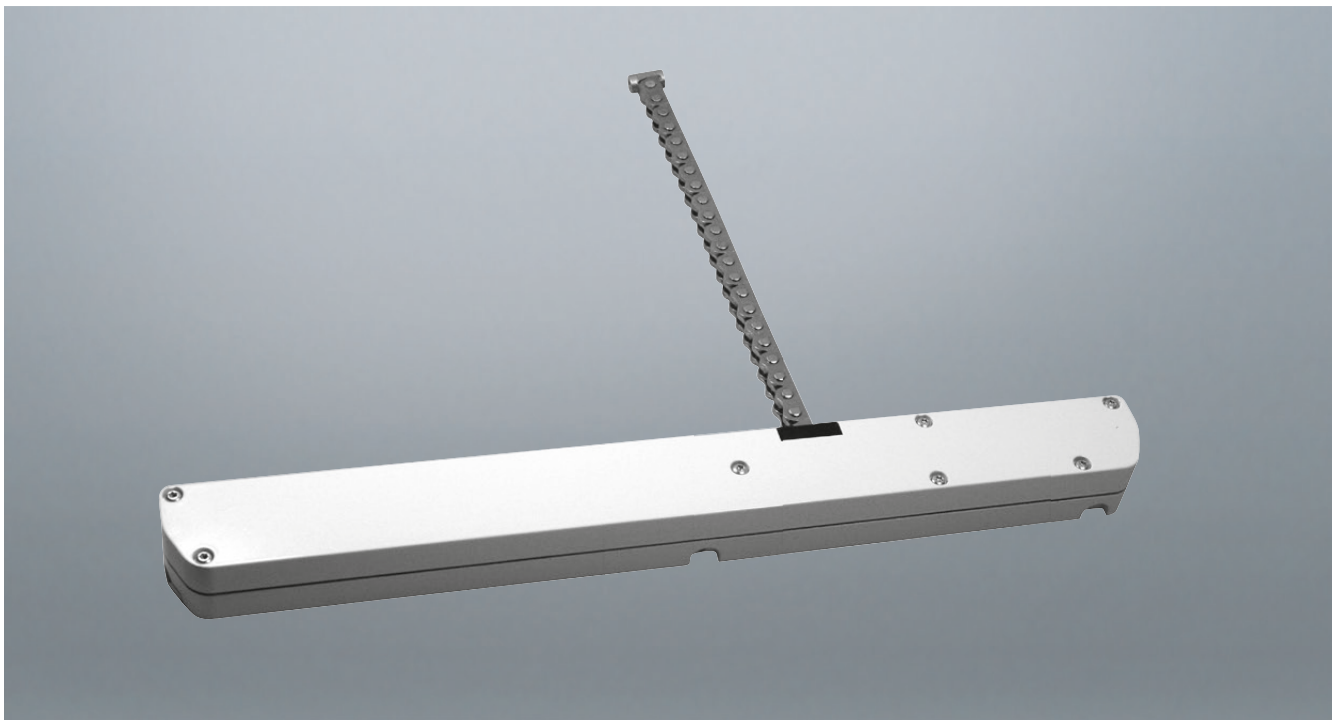
SKA 20

24 V



200 N

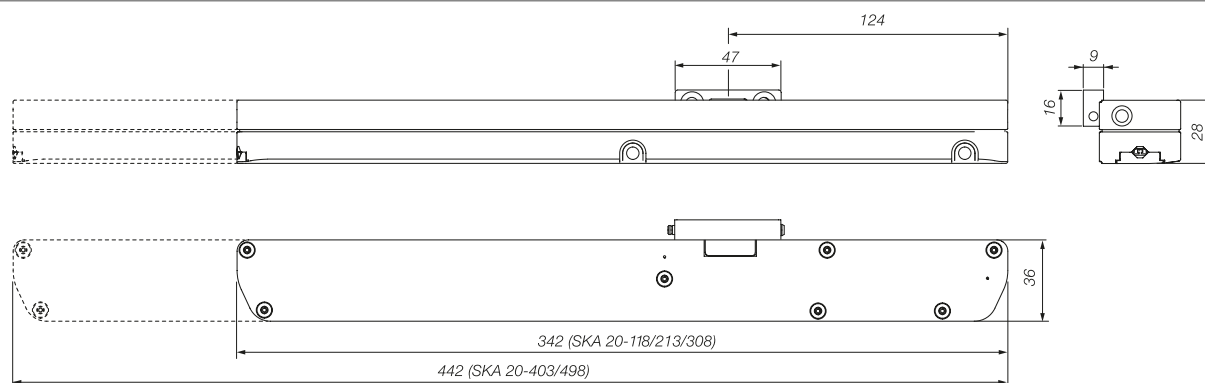
498 mm



### Geräteeigenschaften | device properties

- 24 V Kettenantrieb für die natürliche Lüftung und die Rauch- und Wärmeableitung (RWA)
- Kleiner und kompakter Kettenantrieb für Fenster und Fassadenelemente, Dachfenster und Lichtkuppeln
- Aufgesetzte Montage und profilintegrierte Montage möglich
- 24 V chain drive for natural ventilation and smoke and heat exhaust (SHE)
- Small and compact chain drive for window and facade elements, skylights and skylight domes
- Surfacemounted installation and concealed installation with integration into the profile possible

### Maßzeichnungen | dimensional drawing



### Technische Daten | technical data

Eine Komplettübersicht befindet sich am Ende dieses Kapitels | a complete overview can be found at the end of this chapter.

	SKA 20-118	SKA 20-213	SKA 20-308	SKA 20-403	SKA 20-498
Nennspannung   rated voltage	24 V DC (-10 % / +30 %)				
Nennstromaufnahme   nominal current	0,7 A				
Druck-/Zugkraft   compressive/tractive force	200 N / 200 N			100 N / 200 N	
Geschwindigkeit   speed	5,6 mm/s				
Gehäusematerial   housing material	Zinkdruckguss   die-cast zinc				
Lieferumfang   scope of supply	inkl. Flügelblock   incl. sash bracket				

### Einsatzbereiche | range of application

SKA 20-...	FH min. bei Kipfenstern, FB min. bei Drehfenstern FH min. on bottom-hung windows, FB min. on side-hung windows		FH min. bei Klappfenstern auswärts, Senkkippfenstern, FB min. bei Drehfenstern auswärts FH min. on top-hung open out windows, top-hung casement windows, FB min. on side-hung open out windows		FB min. bei Kipfenstern, FH min. bei Drehfenstern FB min. on bottom-hung windows, FH min. on side-hung windows
	ohne Kippkonsole without tilt console	mit Kippkonsole with tilt console	ohne Kippkonsole without tilt console	mit Kippkonsole with tilt console	
118	360 mm	170 mm	600 mm	500 mm	380 mm
213	600 mm	310 mm	600 mm	500 mm	380 mm
308	900 mm	440 mm	900 mm	500 mm	380 mm
403	1200 mm	580 mm	1200 mm	500 mm	480 mm
498	1500 mm	720 mm	1500 mm	500 mm	480 mm

### Art.-Nr. | item number

	SKA 20-118	SKA 20-213	SKA 20-308	SKA 20-403	SKA 20-498
Hub   stroke	118 mm	213 mm	308 mm	403 mm	498 mm
RAL 9006 (weißaluminium)   RAL 9006 (white aluminium)	226645	226648	226651	226654	226657
RAL 9016 (verkehrsweiß)   RAL 9016 (traffic white)	226660	226663	226666	226669	226672

### Anwendungsmöglichkeiten | application possibilities

