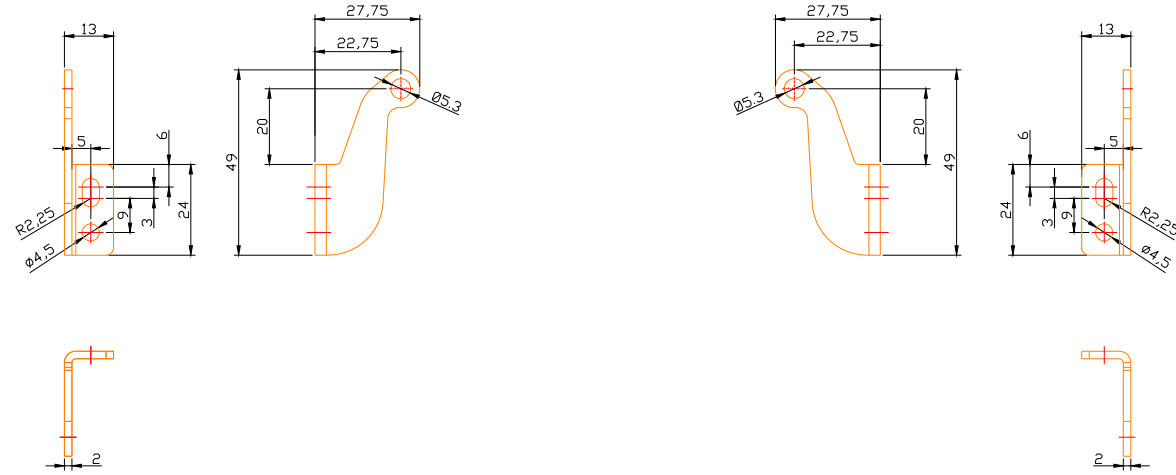
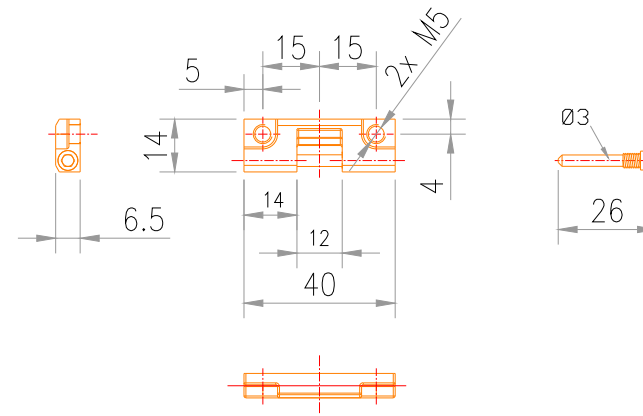


WAB 814B 01



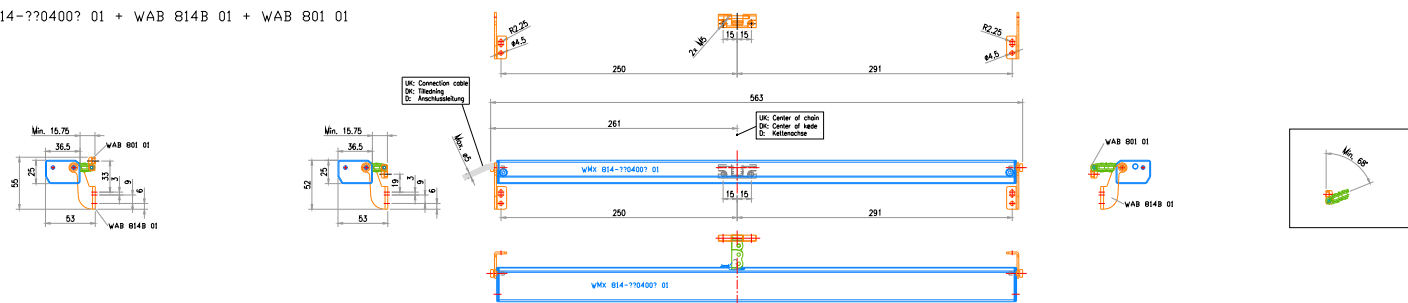
1:2

WAB 801 01



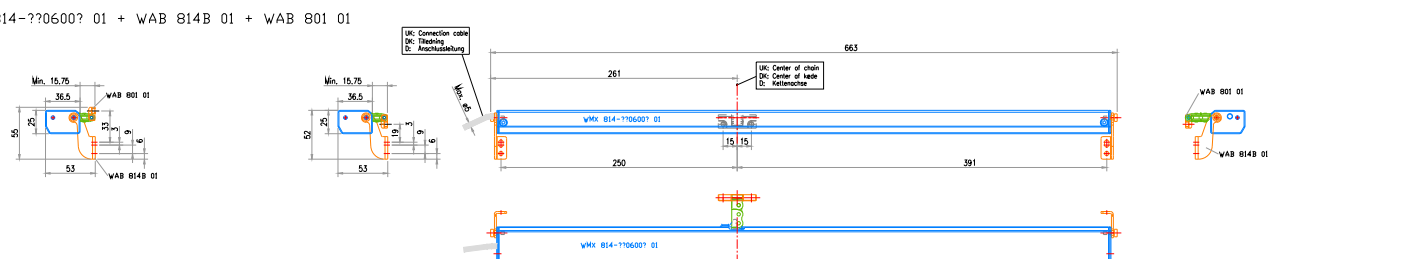
1:2

WMX 814-??0400? 01 + WAB 814B 01 + WAB 801 01



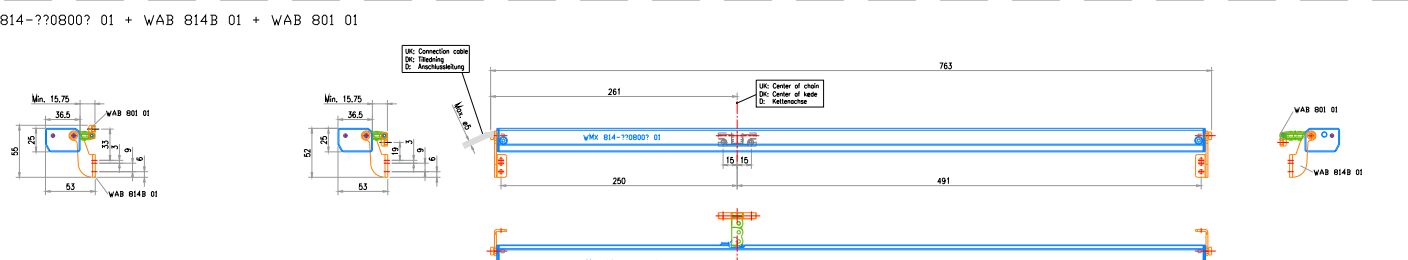
1:2

WMX 814-??0600? 01 + WAB 814B 01 + WAB 801 01



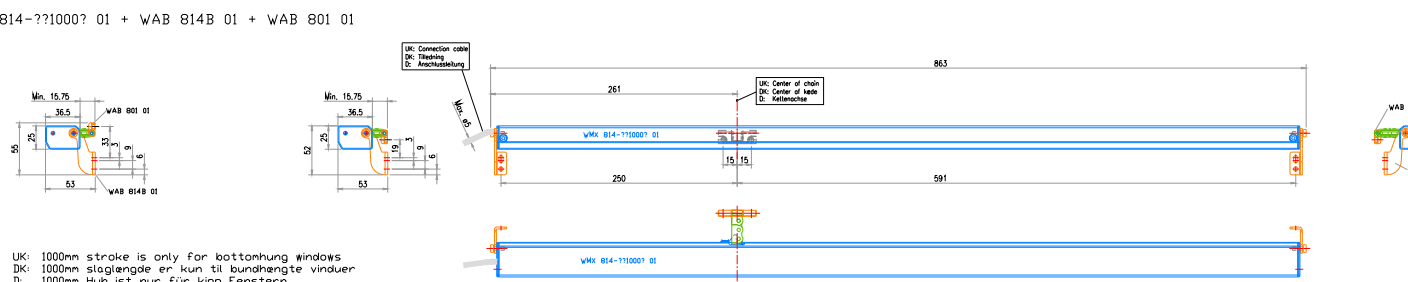
UK: 600mm stroke is only for bottomhung and sidehung windows
DK: 600mm slaglængde er kun til bundhængte og sidehængte vinduer
D: 600mm Hub ist nur für kipp und Dreh Fenstern

WMX 814-??0800? 01 + WAB 814B 01 + WAB 801 01



UK: 800mm stroke is only for bottomhung windows
DK: 800mm slaglængde er kun til bundhængte vinduer
D: 800mm Hub ist nur für kipp Fenstern

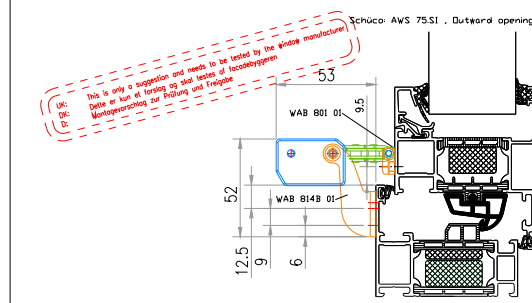
WMX 814-??1000? 01 + WAB 814B 01 + WAB 801 01



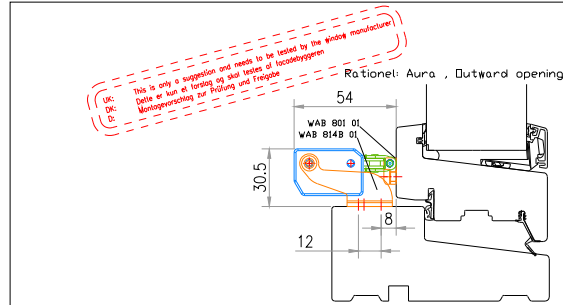
UK: 1000mm stroke is only for bottomhung windows
DK: 1000mm slaglængde er kun til bundhængte vinduer
D: 1000mm Hub ist nur für kipp Fenstern

For further info: www.windowmaster.com/WMX814

1:8

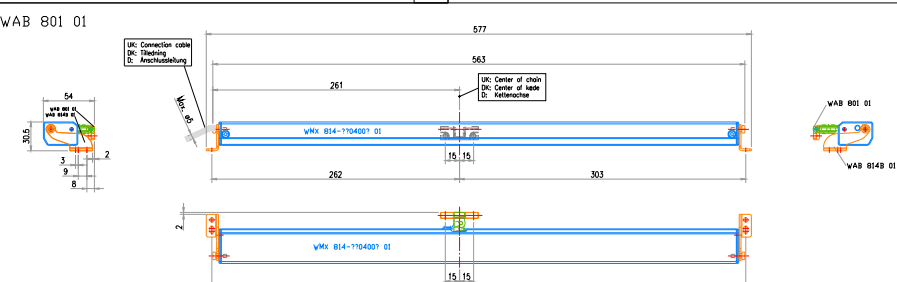


1:4



1:4

WMX 814-??0400? 01 + WAB 814B 01 + WAB 801 01



1:8

Subject: WMX 814-??x??x 01 + WAB 814B 01 + WAB 801 01

Tolerances: DS/ISO 2768-m

Material:

WINDOW MASTER
Fresh Air. Fresh People.

WindowMaster International A/S
Skelstedet 13
2950 Vedbæk

Tel.: 0045 45 67 03 00
Fax: 0045 45 67 03 90
info@windowmaster.dk
www.windowmaster.com

WindowMaster Control Systems Ltd.
WindowMaster GmbH
WindowMaster AG

Tel.: +44 1536 614070
Tel.: +49 (0) 40 87409 560
Tel.: (+41) 62 289 22 22

Checked by: Date: 2018-08-30 Drawn by:

© WindowMaster International A/S

Profilsystem by

Client

Scale

Dimension MM

Project

Drawing No.

LES-7298-01

Note!
This drawing is merely a suggestion for positioning of the motor and the motor brackets. It is up to the installer, in each specific case, to test whether the given design will function.
This drawing is the property of WindowMaster International A/S. This drawing must not, without prior permission from WindowMaster International A/S, be copied to third parties.
For safety reasons, opening restrictors must be fitted on bottom-hung windows.

Achtung!
Die hier dargestellten Profile, die Positionierung der Motoren sowie deren Beschläge verstehen sich als Konstruktionsvorschlag und sind vom Anwender auf Ausführbarkeit zu prüfen.
Zeichnungen mit dem Vermerk Konstruktionsvorschlag sind vom Anwender auf Richtigkeit sowie Aus- und Durchführbarkeit eigenverantwortlich zu prüfen.
Die Rechte an dieser Zeichnung sind Eigentum der Firma WindowMaster International A/S. Die Zeichnung darf, auch auszugsweise, ohne unsere, Genehmigung weder kopiert noch dritten Personen oder Firmen mitgeteilt werden. Aus Sicherheitsgründen müssen Fangscheren auf unten angeschlagenen Fenstern montiert werden.

Achtung!
Die maximalen Hübe und Kräfte sind immer auf das Fenster abzustimmen.
Bitte entnehmen Sie die Daten den aktuellen Datenblättern der entsprechenden Antriebe.
Diese finden Sie unter:
www.windowmaster.de

Attention!
The possible stroke and force must be calculated on the current window.
Please find the data on the different window operators in the datasheets.
The info can be found here:
www.windowmaster.com

Bemærk!
Den mulige kraft og slaglængde skal beregnes på det aktuelle vindue. Find venligst informationen i databladet på de forskellige motorer
For yderligere info se venligst her:
www.windowmaster.dk

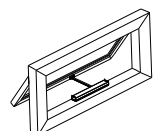
Bemærk!
Den mulige kraft og slaglængde skal beregnes på det aktuelle vindue. Find venligst informationen i databladet på de forskellige motorer
For yderligere info se venligst her:
www.windowmaster.dk

Bemærk!
Den mulige kraft og slaglængde skal beregnes på det aktuelle vindue. Find venligst informationen i databladet på de forskellige motorer
For yderligere info se venligst her:
www.windowmaster.dk

Bemærk!
Den mulige kraft og slaglængde skal beregnes på det aktuelle vindue. Find venligst informationen i databladet på de forskellige motorer
For yderligere info se venligst her:
www.windowmaster.dk

Bemærk!
Den mulige kraft og slaglængde skal beregnes på det aktuelle vindue. Find venligst informationen i databladet på de forskellige motorer
For yderligere info se venligst her:
www.windowmaster.dk

Use of chain operators / Anvendelse af kædemotorer / Kettenmotor verwendung



UK: Connection cable exit
DK: Forbindningskabeludgang
D: Der Antrieb muss so montiert sein, dass der Kabelaustritt oben ist

