

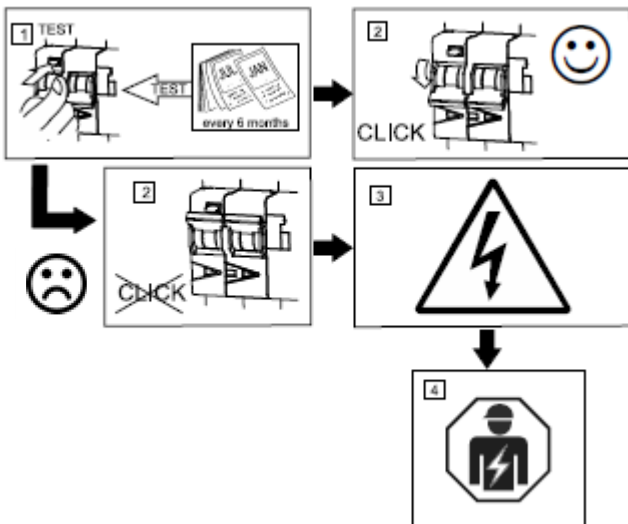
**AFDD, Brandschutzschalter - Installationsanleitung**



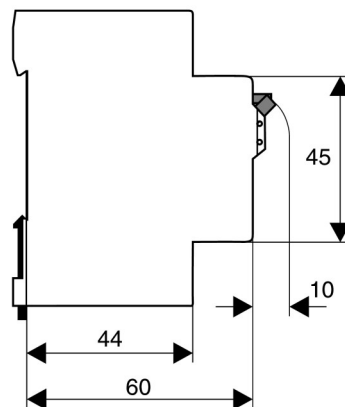
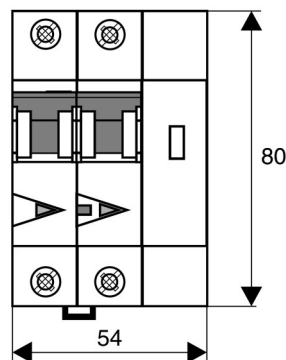
Assembly instructions  
Montageanweisung  
Instructions de montage  
Montážní návod  
Montážní návod  
Montagevejledning  
Instrucciones de montaje  
Szerelési utasítás  
Istruzioni di montaggio  
Montasjeveledning  
Montage instructie  
Instruções de montagem  
Instrukcja montażu  
Montageanvisning  
Asennusohjeet  
Montaj talimatı  
Instrucţiuni de montaj  
Инструкция по монтажу  
οδηγία συναρµολόγησης  
安裝說明書  
تعليمات التركيب

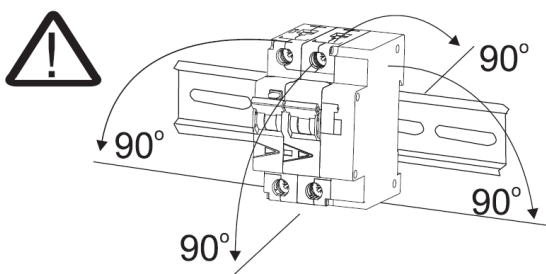
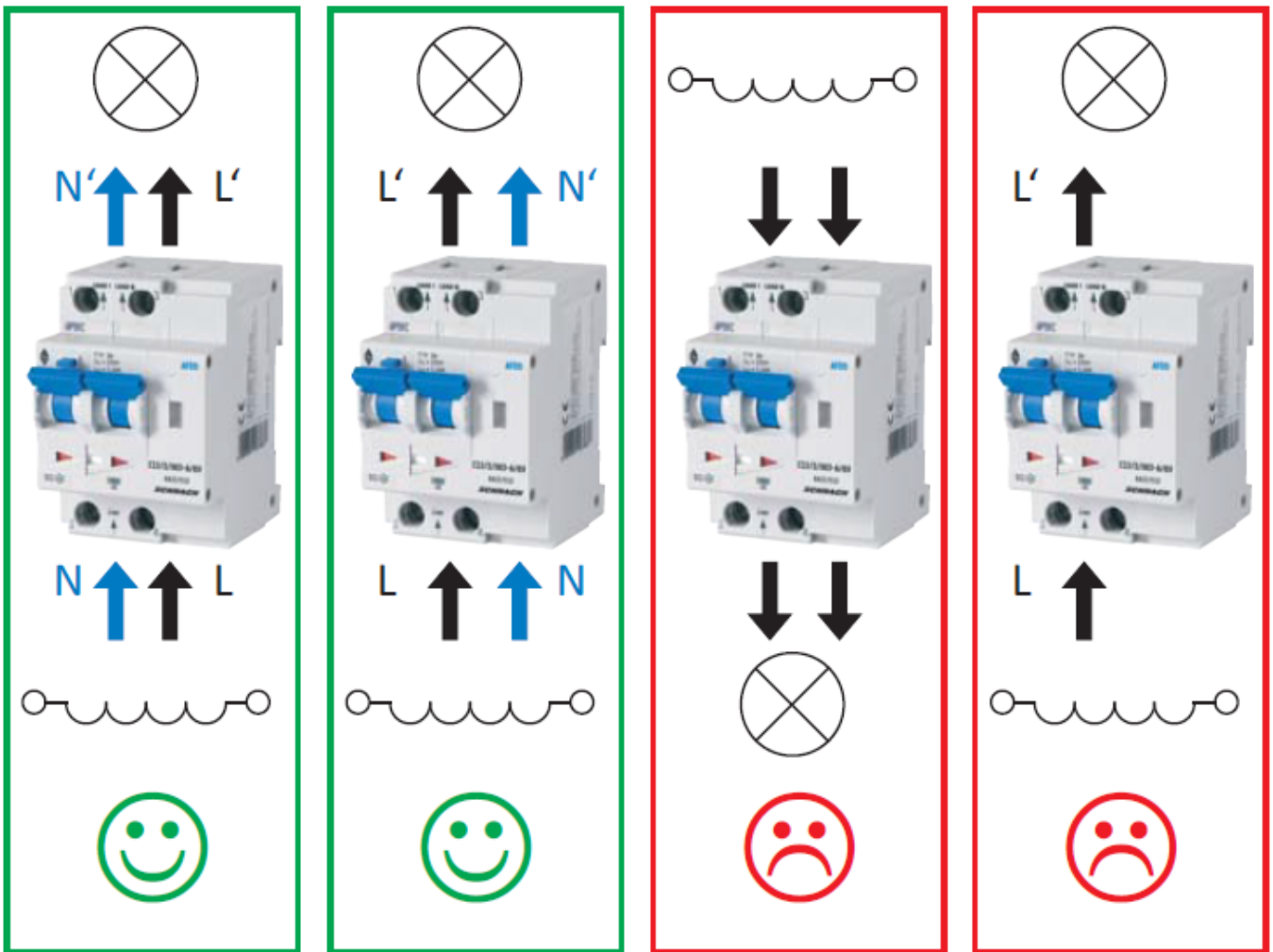


Danger  
Lebensgefahr  
Danger de mort  
Nebezpečí  
Nebezpečenstvo  
Fare  
Perigo  
Életveszély  
Pericolo di morte  
Fare  
Levensgevaar  
Perigo  
Niebezpieczeństwo  
Varning  
Vaara  
Hayati Tehlike  
Pericol  
Οπικινότητα κίνδυνος θανάτου  
危險  
خطر على الحياة



Installation by electricians only  
Montage nur durch Elektrofachkräfte  
Montage uniquement par un électricien  
Montáž pouze osobami s elektrotechnickou kvalifikací  
Má kun installeres af en aut. el-installatør  
Debe ser instalado por un profesional eléctrico  
Csak szakképzett személy szerelheti  
Montaggio esclusivamente ad opera di personale specializzato  
Må monteres av autorisert installatør  
Montage alleen door elektromonteurs  
Deve ser instalado por um profissional elétrico  
Montaz tylko przez uprawnionych instalatorów  
Får endast utföras av behörig elektriker  
Asennus vain sähköasentajan toimesta  
Sadece uzman kişiler monte edebilir  
Instalare numai de către electricieni  
Монтаж может производить только электрик  
Εγκατάσταση μόνο από ηλεκτρολόγους  
仅允许合格电气技师进行安装  
التركيب فقط من قبل عمال كهرباء مختصين

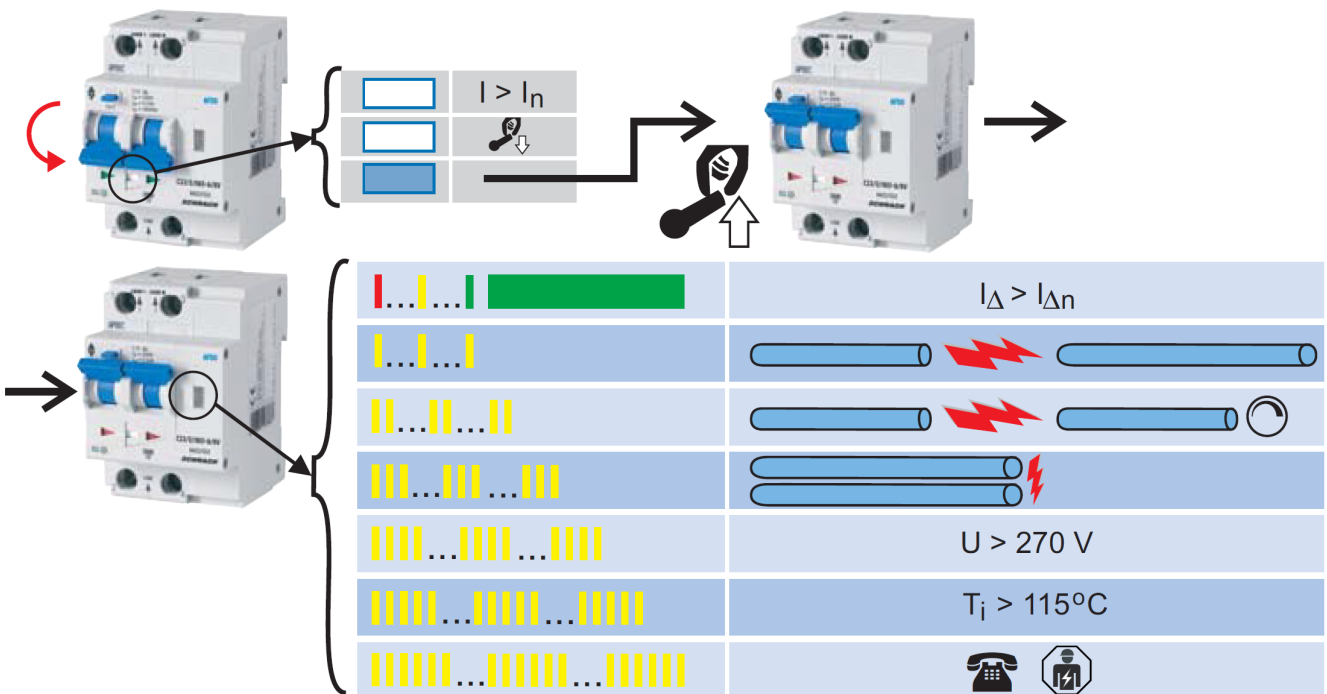
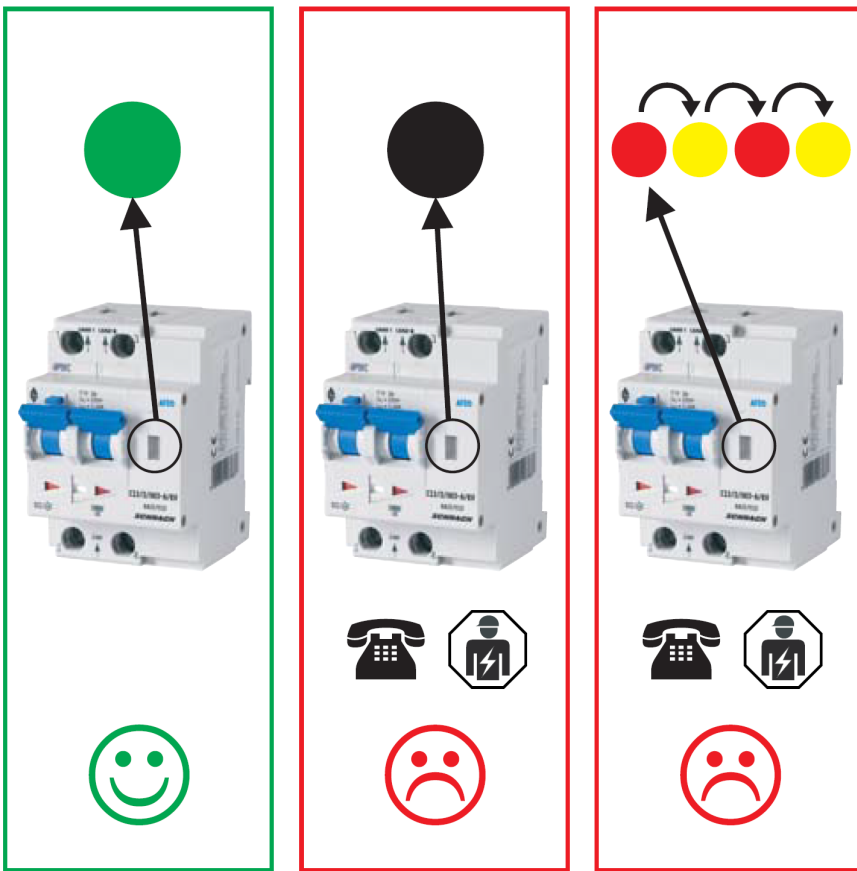




2 - 2,4Nm

 1 - 25mm<sup>2</sup> Cu only

  2,5 - 25mm<sup>2</sup> Cu only  
Twist!



LED – Anzeige	
Grün:	Funktion gegeben, sowie Fehlerstrom $I_{\Delta} > I_{\Delta n}$ Auslösefehlerstrom
Gelb blinken 1x:	Serieller Störlichtbogen am Endstromkreis.
Gelb blinken 2x:	Serieller Störlichtbogen am Endstromkreis mit gedimmten Lasten
Gelb blinken 3x:	Paralleler Störlichtbogen am Endstromkreis.
Gelb blinken 4x:	Nennspannung $U$ größer 270 V.
Gelb blinken 5x:	Temperatur im Inneren des Gerätes $T_i$ größer als 115°C
Gelb blinken 6x:	Fehlermeldung des Gerätes, Elektro-Fachkraft kontaktieren.
Rot / Gelb abwechselnd:	Fehlermeldung des Gerätes, Elektro-Fachkraft kontaktieren.
Keine Anzeige:	Keine Versorgungsspannung oder Geräte defekt.

