

Bohrbild 1 siehe Zeichnungs Nr. /  
Drilling template 1 see drawing no.:  
AD00129 Seite/Page 3/3

Bohrbild 2 siehe Zeichnungs Nr. /  
Drilling template 2 see drawing no.:  
AD00129 Seite/Page 3/3

Mindestriegeltiefe bei Abstützung 105mm.  
Die Abstützung nur handfest gegen den  
Riegel schrauben, um Spannungen zu vermeiden  
und mit Gewindegewissungslack sichern.

Min. transom depth has to be 105mm.  
Support spindle only hand tied against transom to  
avoid tension and lock with screw locking adhesive.

D+H Duplex Drive DXD

DXD Produktmerkmale siehe D+H Produktkatalog  
For DXD Product features see D+H product catalogue



**Achtung!**

Schwenkbereich des DXD-Antriebes beachten.  
Bei Verlegung der Anschlußkabel Schwenkbereich der  
Zahnstange beachten um Berührung zu vermeiden.

**Attention!**

Please pay attention for slewing range of DXD-Drive.  
Please pay attention for gear rack by rearranging  
connecting cable to avoid contact

**Montagehinweise / Mounting instructions:**

- 1.) Antrieb muss in Zu-Richtung abgeschaltet haben (Schubstange ganz eingefahren) /  
Drive must be closed (rack has to be totally retracted)
- 2.) Flügel auf gewünschte Zu-Position stellen /  
Put vent into required "closed"-position
- 3.) Antrieb in Rahmenkonsole (a) einhängen und so ausrichten, dass die Bohrungen der Flügelkonsole (b)  
und der Konsolengabel (c) fluchten /  
Fit drive into frame bracket (a) and adjust it so, that the drill holes of the sash bracket (b) and  
the yoke (c) are in alignment
- 4.) Antrieb mit Bolzen (d) und Splint (e) fixieren, anschließend Muttern (f) der Rahmenkonsole (a)  
mit 20 Nm anziehen /  
Fix drive with bolt (d) and cotter (e), afterwards tighten the nuts (f) of the frame-bracket (a) with 20 Nm

Anwendung / Application		Datum / Date 25.02.2009			
DXD gegenüber Band Montage / Schüco® AWS 57 RO mit Blend- rahmen 331820 / Konsolensatz DXD-BS028-OM (-WS) / Dachfenster					
DXD opposite hinge mounting / Schüco® AWS 57 RO with insert- frame 331820 / Bracket set DXD-BS028-OM (-WS) / Rooflight					
Ref.	System	Serie	Zeichnungs-Nr. / Drawing-No.	Index	Seite / Page
001	Schüco	AWS 57 RO	AD00129	A00	1/3

In dieser Zeichnung dargestellte Konstruktionsvorschläge sind vom Anwender hinsichtlich Richtigkeit und Ausführbarkeit eigenverantwortlich zu prüfen. Für etwaige Fehler wird keine Haftung übernommen. Ergänzend sind die Anwendungshinweise aus den D+H Produkt- und Gebrauchsinformationen zu beachten.

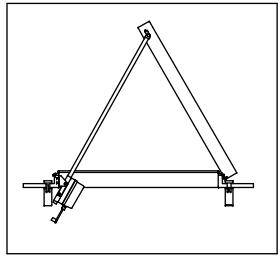
In this drawing displayed construction-proposal has to be checked by the user concerning exactness and feasibility on his own authority. D+H do not take over liability for possible errors. Application advices for use have to be supplementary observed in D+H product and instruction for use sheets.

Schutzvermerk ISO 16016 beachten! Refer to protection notice ISO 16016!



**D+H Mechatronic AG**

Georg-Sasse-Straße 28-32  
22949 Ammersbek / Germany  
Tel.: +49 40 605 65-0  
Fax: +49 40 605 65-222  
www.dh-partner.com



Schüco® AWS 57 RO  
Flügelrahmen / sash-frame 369 840

Konsolensatz passt auch an den  
Flügelrahmen 369 830 /  
Bracket set fits also at  
sash-frame 369 830

1

Schüco® AWS 57 RO  
Einspannblendrahmen / insert-frame 331 820

Konsolensatz passt auch an den  
Einspannblendrahmen 331 810 /  
Bracket set fits also at  
insert-frame 331 810

3

2

D+H Beschlagszusammenstellung V2A / D+H bracket compilation 304

Pos.	Art.-Nr. / Ord.-No.:	Bezeichnung / Designation
1	27.AAW.KS	Flügelkonsole / Sash bracket DXD-SB015-OM
2	27.ACY.KS	Rahmenkonsole / Frame bracket DXD-FB010-OM
3	27.AZZ.KS	Abstützung 37mm / Support spindle 37mm
	27.ACW.KS	Konsolensatz / Bracket set DXD-BS028-OM bestehend aus / consisting of: Pos. 1+2+3

D+H Beschlagszusammenstellung V4A / D+H bracket compilation 316

Pos.	Art.-Nr. / Ord.-No.:	Bezeichnung / Designation
1	27.AAV.KS	Flügelkonsole /Sash bracket DXD-SB015-OM-WS
2	27.AAV.KS	Rahmenkonsole / Frame bracket DXD-FB010-OM-WS
3	27.AZZ.KS	Abstützung 37mm / Support spindle 37mm
	27.AAV.KS	Konsolensatz / Bracket set DXD-BS028-OM-WS bestehend aus / consisting of: Pos. 1+2+3



**Achtung!**  
Schwenkbereich des DXD-Antriebes beachten.  
**Attention!**  
Please pay attention for slewing range of DXD-Drive.



**Achtung!**  
Dargestellte Anwendung ist für eine Belastung am Antrieb von 300kg ausgelegt!  
Achtung! Eventuelle Schnee- und Windlasten sowie das Drucklastdiagramm DXD beachten!  
Profilbelastbarkeit beachten!  
Ggf. sind Profile vom Verarbeiter mit Stahleinlagen zu verstärken.  
**Attention!**  
Drawn application is dimensioned for a load of 300kg on the drive !  
Attention! Take care of possible snow- and wind-loads as well as the pressure load-diagramm DXD!  
Watch for section load capacity!  
If necessary fabricator has to reinforce section with steel.



**Achtung!**  
Alle Schrauben mit 8 Nm anziehen und mit Gewindegewisserslack sichern!  
**Attention!**  
All screws tighten with 8 Nm and lock with screw locking adhesive!

Anwendung / Application		Datum / Date 25.02.2009			
DXD gegenüber Band Montage / Schüco® AWS 57 RO mit Blendrahmen 331820 / Konsolensatz DXD-BS028-OM (-WS) / Dachfenster					
DXD opposite hinge mounting / Schüco® AWS 57 RO with insert-frame 331820 / Bracket set DXD-BS028-OM (-WS) / Rooflight					
Ref.	System	Serie	Zeichnungs-Nr. / Drawing-No.	Index	Seite / Page
001	Schüco	AWS 57 RO	AD00129	A00	2/3

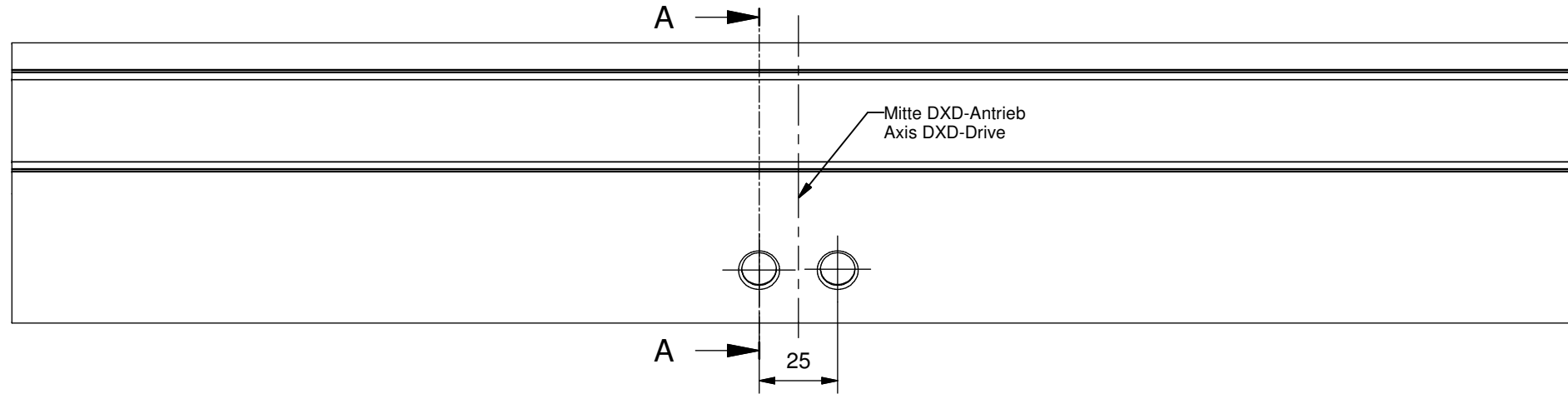
In dieser Zeichnung dargestellte Konstruktionsvorschläge sind vom Anwender hinsichtlich Richtigkeit und Ausführbarkeit eigenverantwortlich zu prüfen. Für etwaige Fehler wird keine Haftung übernommen. Ergänzend sind die Anwendungshinweise aus den D+H Produkt- und Gebrauchsinformationen zu beachten.  
In this drawing displayed construction-proposal has to be checked by the user concerning exactness and feasibility on his own authority. D+H do not take over liability for possible errors. Application advices for use have to be supplementary observed in D+H product and instruction for use sheets.



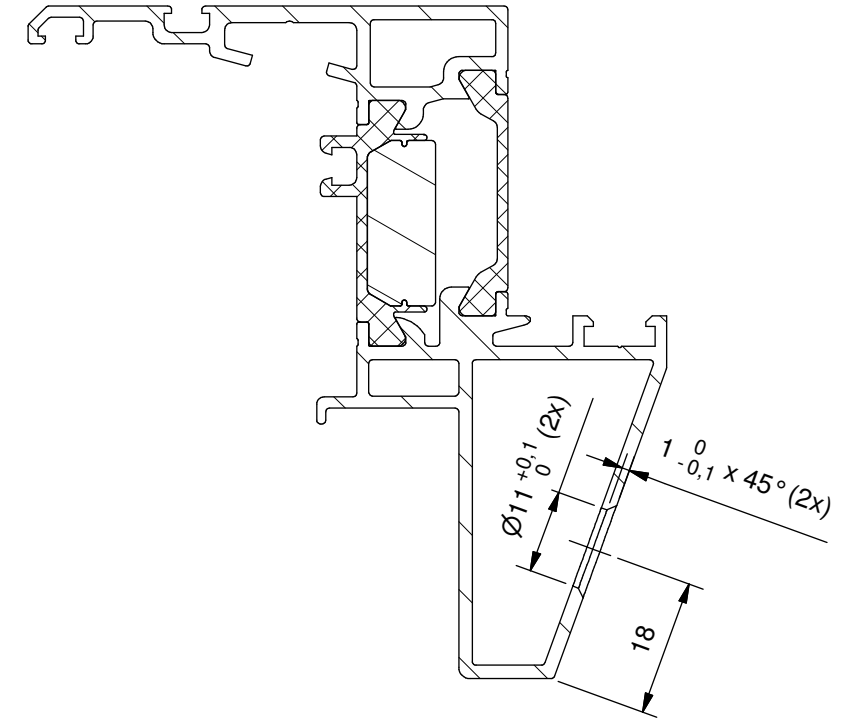
**D+H Mechatronic AG**  
Georg-Sasse-Straße 28-32  
22949 Ammersbek / Germany  
Tel.: +49 40 605 65-0  
Fax: +49 40 605 65-222  
www.dh-partner.com

Bohrbild 1 passend für Flügelrahmen 369 840 und 369 830, gegenüber Band Montage Montage /  
 Drilling template 1 fits for sash frame 369 840 and 369 830, opposite hinge mounting

Flügelkonsole / Sash bracket DXD-SB015-OM - Version V2A/304  
 Flügelkonsole / Sash bracket DXD-SB015-OM-WS - Version V4A/316

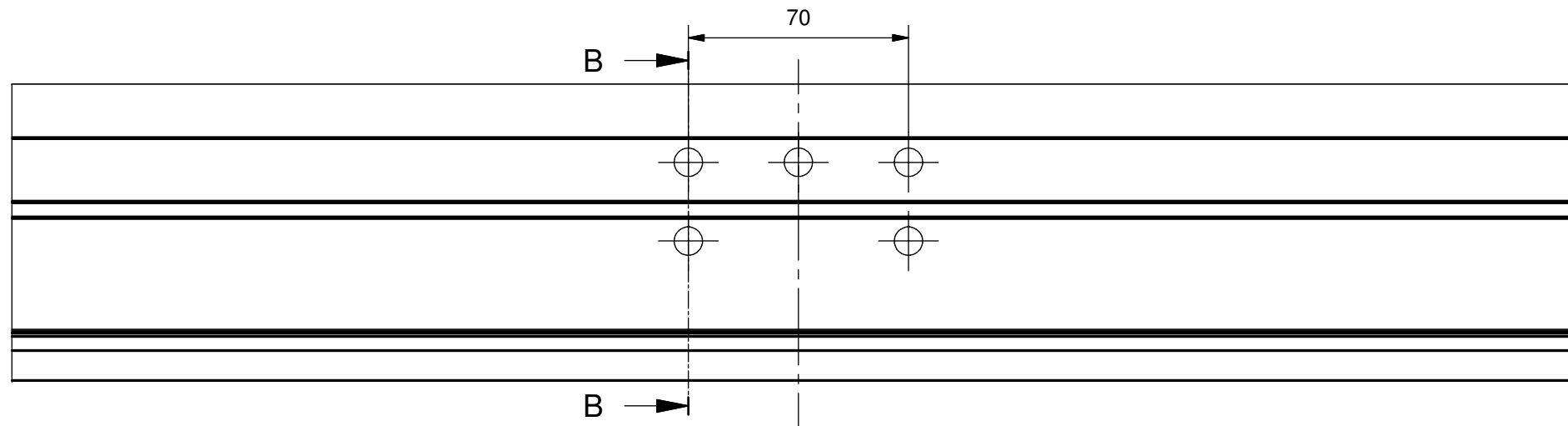


A-A (1:1)

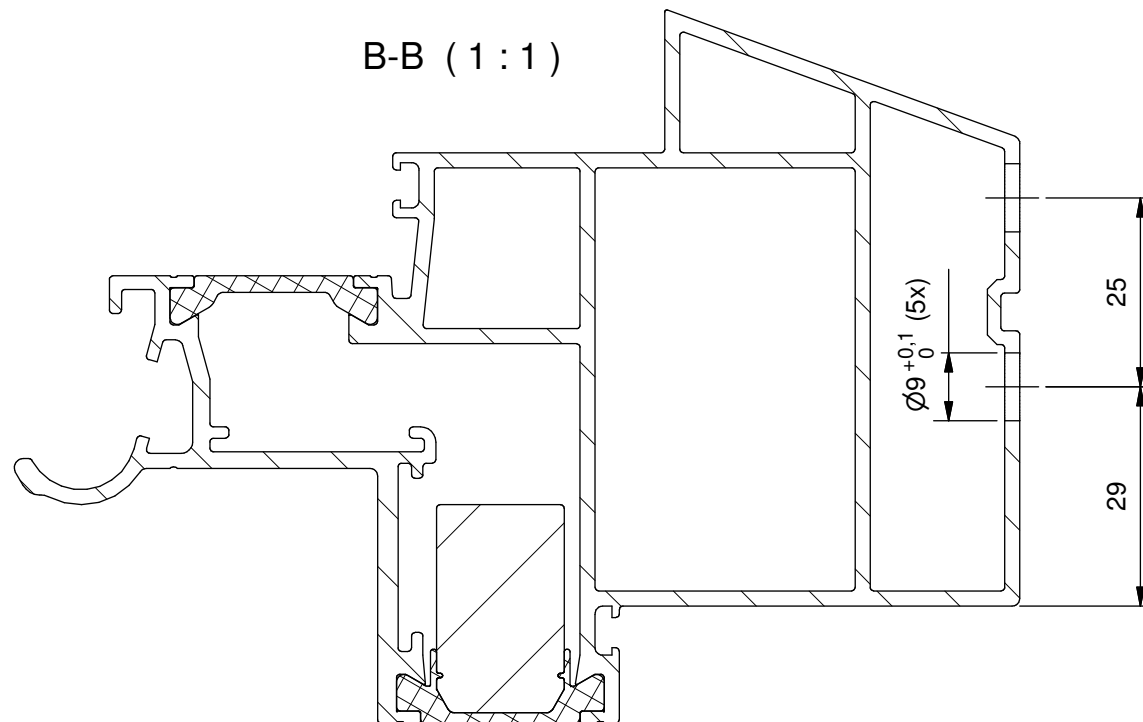


Bohrbild 2 passend für Einspannrahmen 331 820 und 331 810, gegenüber Band Montage Montage /  
 Drilling template 2 fits for insert unit 331 820 and 331 810, opposite hinge mounting

Rahmenkonsole / Frame bracket DXD-FB010-OM - Version V2A/304  
 Rahmenkonsole / Frame bracket DXD-FB010-OM-WS - Version V4A/316



B-B (1:1)



Für alle Bohrungen gilt/  
 For all drill-holes applies:  $\varnothing 0,2$

Anwendung / Application		Datum / Date 25.02.2009			
DXD gegenüber Band Montage / Schüco® AWS 57 RO mit Blendrahmen 331820 / Konsolensatz DXD-BS028-OM (-WS) / Dachfenster					
DXD opposite hinge mounting / Schüco® AWS 57 RO with insert-frame 331820 / Bracket set DXD-BS028-OM (-WS) / Rooflight					
Ref.	System	Serie	Zeichnungs-Nr. / Drawing-No.	Index	Seite / Page
001	Schüco	AWS 57 RO	AD00129	A00	3/3



**D+H Mechatronic AG**  
 Georg-Sasse-Straße 28-32  
 22949 Ammersbek / Germany  
 Tel.: +49 40 605 65-0  
 Fax: +49 40 605 65-222  
 www.dh-partner.com

In dieser Zeichnung dargestellte Konstruktionsvorschläge sind vom Anwender hinsichtlich Richtigkeit und Ausführbarkeit eigenverantwortlich zu prüfen. Für etwaige Fehler wird keine Haftung übernommen. Ergänzend sind die Anwendungshinweise aus den D+H Produkt- und Gebrauchsinformationen zu beachten.

In this drawing displayed construction-proposal has to be checked by the user concerning exactness and feasibility on his own authority. D+H do not take over liability for possible errors. Application advices for use have to be supplementary observed in D+H product and instruction for use sheets.

Schutzvermerk ISO 16016 beachten! Refer to protection notice ISO 16016!