

WSB 300 0001 / WSB 300 0002 / WSB 300 0003 / WSB 300 0004 / WSB 300 0005

Beschlage fur Spindelantriebe



Anwendungsbereich

- Motorbeschlage fur Spindelantriebe Typ WMS
- zum Befestigen des Spindelantriebsgehause

WSB 300 0001

Fur Typ WMS 306 / 309 / 409

Klemmringkonsole fur die universelle Montagemoglichkeiten an Fassaden und Dachflugeln.

Der Motorbeschlag ist uber den gesamten Antriebsbereich verschiebbar.

Der Abstand der Montageflache des Motorbeschlages zum Zentrum des Spindelantriebs betragt 40mm.

WSB 300 0002

Fur WMS 306 / 309 / 409

Klemmringkonsole fur die universelle Montagemoglichkeiten an Dachklappen und Lichtkuppeln.

Der Motorbeschlag ist uber den gesamten Antriebsbereich verschiebbar.

Der Abstand der Montageflache des Motorbeschlages zum Zentrum des Spindelantriebs betragt 73mm bzw. 86mm.

WSB 300 0003

Fur WMS 306 / 309 / 409

Klemmringkonsole fur die universelle Montagemoglichkeiten an Fassaden und Dachflugeln.

Der Motorbeschlag ist uber den gesamten Antriebsbereich verschiebbar.

Der Abstand der Montageflache des Motorbeschlages zum Zentrum des Spindelantriebs betragt 50mm bzw. 65mm.

WSB 300 0004

Fur WMS 306 / 309 / 409 / 515

Bodenscharaupe M8 fur hintere Antriebsaufhangung der Spindelantriebe in Verbindung mit Flugelbeschlag typ WSB 300 0010.

Nicht nachrustbar, muss mit Antrieb bestellt werden.

WSB 300 0005

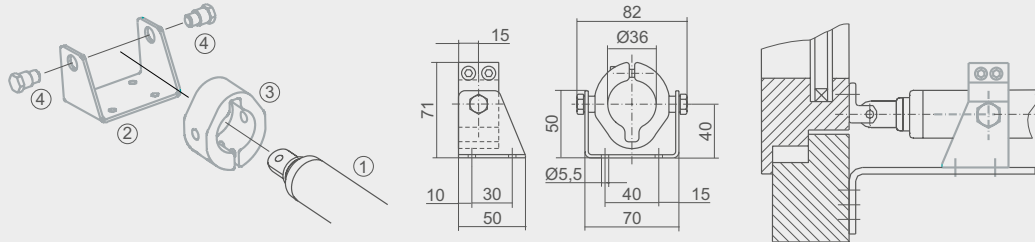
Fur WMS 515

Klemmringkonsole fur die universelle Montagemoglichkeiten an Fassaden, Dachflugeln und Lichtkuppeln.

Der Motorbeschlag ist uber den gesamten Antriebsbereich verschiebbar.

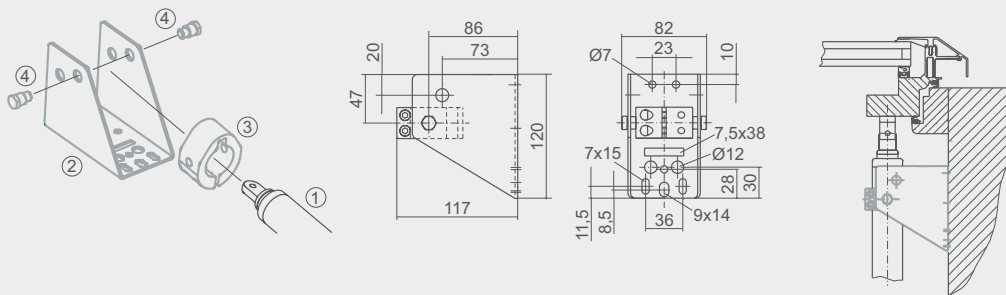
Der Abstand der Montageflache des Motorbeschlages zum Zentrum des Spindelantriebs betragt 70 mm bzw. 90mm.

Anwendungsbereich: WSB 300 0001



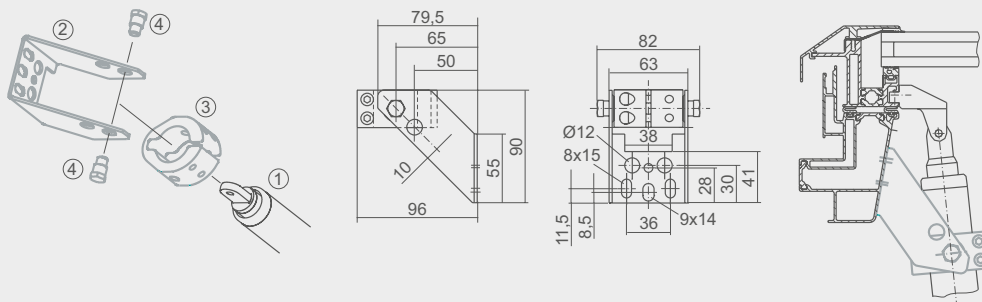
1. Spindeltrieb 2. Klemmringkonsole 3. Klemmring 4. Schraube

Anwendungsbereich: WSB 300 0002



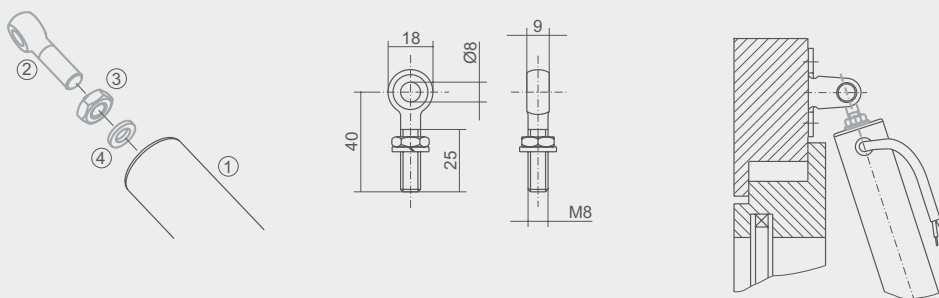
1. Spindeltrieb 2. Klemmringkonsole 3. Klemmring 4. Schraube

Anwendungsbereich: WSB 300 0003



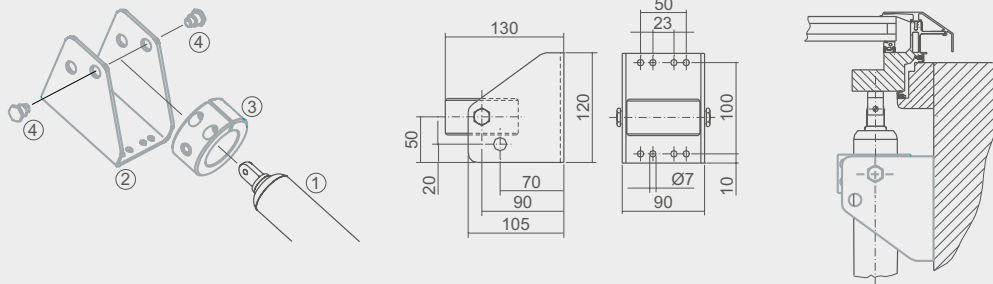
1. Spindeltrieb 2. Klemmringkonsole 3. Klemmring 4. Schraube

Anwendungsbereich: WSB 300 0004



1. Spindeltrieb 2. Augenschraube 3. Mutter 4. Scheibe

Anwendungsbereich: WSB 300 0005



1. Spindeltrieb 2. Klemmringkonsole 3. Klemmring 4. Schraube

Ausführungsvarianten	Artikel-Nr.
Motorbeschlag mit Klemmring für Spindeltriebe Typ WMS 306 / 309 / 409. Der Abstand der Montagefläche des Motorbeschlages zum Zentrum des Spindeltriebs beträgt 40mm.	WSB 300 0001
Motorbeschlag mit Klemmring für Spindeltriebe Typ WMS 306 / 309 / 409. Der Abstand der Montagefläche des Motorbeschlages zum Zentrum des Spindeltriebs beträgt 73mm bzw. 86mm.	WSB 300 0002
Motorbeschlag mit Klemmring für Spindeltriebe Typ WMS 306 / 309 / 409. Der Abstand der Montagefläche des Motorbeschlages zum Zentrum des Spindeltriebs beträgt 50mm bzw. 65mm.	WSB 300 0003
Bodenschraube für Spindeltriebe Typ WMS 306 / 309 / 409 / 515	WSB 300 0004
Motorbeschlag mit Klemmring für Spindeltriebe Typ WMS 515. Der Abstand der Montagefläche des Motorbeschlages zum Zentrum des Spindeltriebs beträgt 70mm bzw. 90mm.	WSB 300 0005

WSB 300 0001 / WSB 300 0002 / WSB 300 0003 / WSB 300 0004 / WSB 300 0005

Beschläge für Spindelantriebe