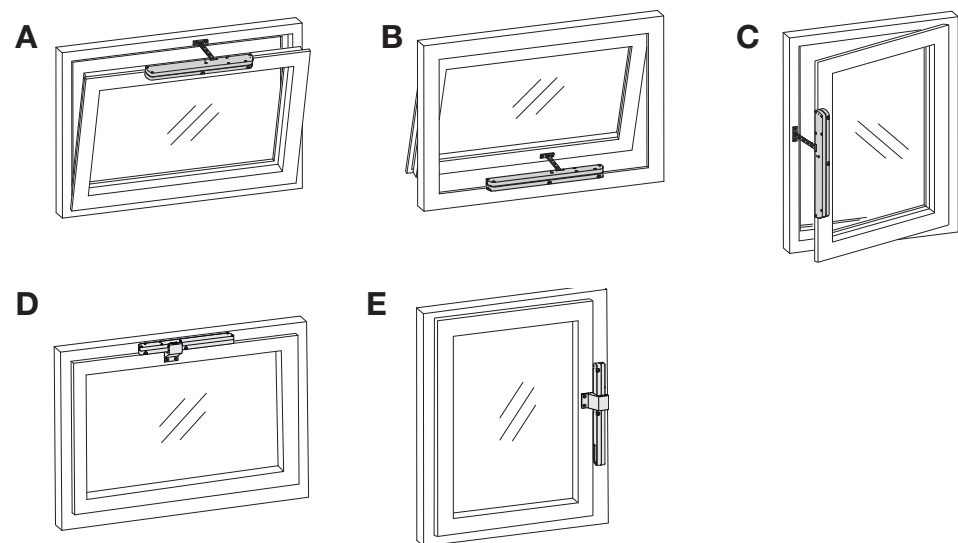




# Kettenantriebe SKA 20/EKA 20 24 V DC/230 V AC

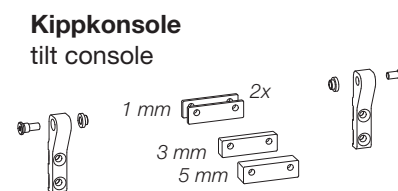
## Chain drives SKA 20/EKA 20 24 V DC/230 V AC

### Anwendungsbeispiele application areas



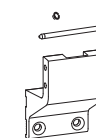
- A Kippfenster einwärts**  
tilt window inward
- B Klappfenster auswärts, Senkklappfenster**  
top-hung open out window, top-hung casement
- C Drehfenster**  
side-hung open in window
- D Kippfenster einwärts, Rahmenmontage**  
tilt window inward, frame mounting
- E Drehfenster, Rahmenmontage**  
side-hung open in window, frame mounting

### Zubehör für Flügelmontage accessories for sash mounting

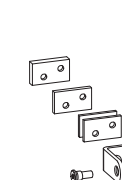


### Zubehör für Rahmenmontage accessories for frame mounting

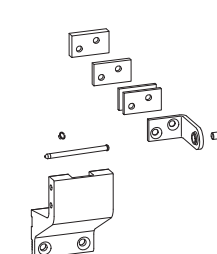
**Konsole RM fest**  
console RM fixed



**Konsole RM schwenkbar**  
console RM swiveling

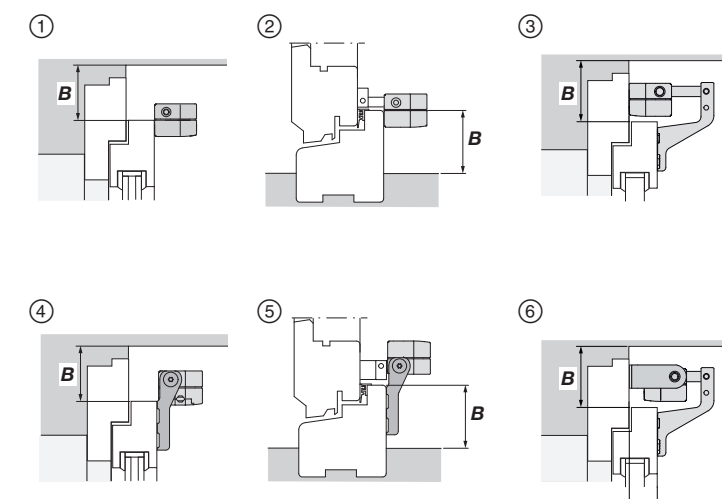


**Platte RM bei flächenbündigen Profilen**  
plate RM, surface-flush profiles



### Min. Flügelmaße und Blendrahmenfreimaß Min. sash size and frame free size

Antrieb drive	min. Flügelhöhe (min. Flügelbreite bei Drehfenstern) min. sash height (min. sash width at side hung sash)		min. Flügelbreite (min. Flügelhöhe bei Drehfenstern) min. sash height (min. sash width at side hung sash)	B min. Blendrahmenfreimaß min. frame free size							
	ohne Kippkonsole without tilt console			mit Kippkonsole with tilt console		Festmontage, ohne Kippkonsole fixed mounting, without tilt console			Flexible Montage, mit Kippkonsole flexible mounting, with tilt console		
	A, C, D, E	B		A, C, D, E	B	A, C	B	D, E	A, C	B	D, E
SKA 20-118	360	600	170	500	380	18 (21 bei flächenbündigen Profilen/ at surface-flush profiles) ①	15 (12 bei flächenbündigen Profilen/ at surface-flush profiles) ②	33 (40 bei flächenbündigen Profilen/ at surface-flush profiles) ③	22 (26 bei flächenbündigen Profilen/ at surface-flush profiles) ④	43 ⑤	40 (45 bei flächenbündigen Profilen/ at surface-flush profiles) ⑥
EKA 20-118					480						
SKA 20-213	600	600	310	500	380	18 (21 bei flächenbündigen Profilen/ at surface-flush profiles) ①	15 (12 bei flächenbündigen Profilen/ at surface-flush profiles) ②	33 (40 bei flächenbündigen Profilen/ at surface-flush profiles) ③	22 (26 bei flächenbündigen Profilen/ at surface-flush profiles) ④	43 ⑤	40 (45 bei flächenbündigen Profilen/ at surface-flush profiles) ⑥
EKA 20-213					480						
SKA 20-308	900		440	500	380	18 (21 bei flächenbündigen Profilen/ at surface-flush profiles) ①	15 (12 bei flächenbündigen Profilen/ at surface-flush profiles) ②	33 (40 bei flächenbündigen Profilen/ at surface-flush profiles) ③	22 (26 bei flächenbündigen Profilen/ at surface-flush profiles) ④	43 ⑤	40 (45 bei flächenbündigen Profilen/ at surface-flush profiles) ⑥
EKA 20-308	900		440		480						
SKA/EKA 20-403	1200		580		480	18 (21 bei flächenbündigen Profilen/ at surface-flush profiles) ①	15 (12 bei flächenbündigen Profilen/ at surface-flush profiles) ②	33 (40 bei flächenbündigen Profilen/ at surface-flush profiles) ③	22 (26 bei flächenbündigen Profilen/ at surface-flush profiles) ④	43 ⑤	40 (45 bei flächenbündigen Profilen/ at surface-flush profiles) ⑥
SKA/EKA 20-498	1500		720								



Alle Maße in [mm]  
All units in millimeters [mm]