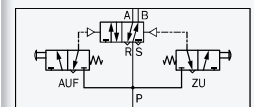
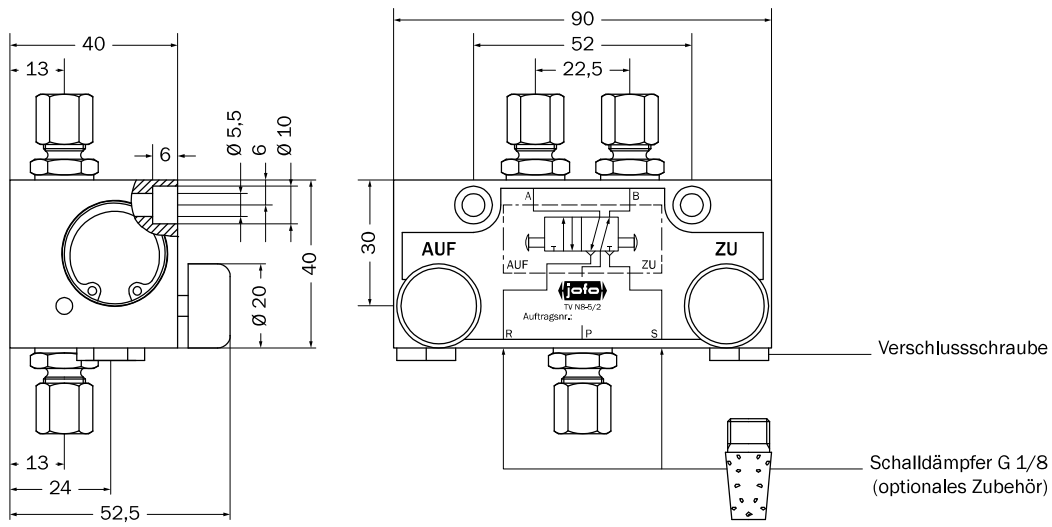


Bestellbezeichnung: TV N_-5/2
 Beispiel: TV N6-5/2



Die mit Netzluft beaufschlagte Zylinderleitung bleibt bis zum Gegenimpuls belüftet und wird anschließend entlüftet.

Kurzbeschreibung

Durch Betätigen des entsprechenden Drucktasters wird die gewünschte Zylinderleitung mit Netzdruck beaufschlagt.

Bedienung

Medium	a) gefilterte, trockene und ungeölte Druckluft gem. DIN ISO 8573-1 b) CO ₂ (gesäubert)
Betriebsdruck	Netzluft 2 – 12 bar
Nenndurchfluss	500 NL/min (bei Rohrdurchmesser 6 x 1 mm)
Anschlussgewinde	G 1/8
Umgebungstemperatur	-20 °C bis +50 °C
Einbaulage	beliebig
Werkstoffe	Aluminium, Niro, Dichtungen aus Perbunan
Wartung	keine

Technische Daten

TV N6-5/2	Verschraubung G 1/8, Rohrdurchmesser 6 mm
TV N8-5/2	Verschraubung G 1/8, Rohrdurchmesser 8 mm

Ventilkasten	→Kapitel 4.5, Seite 125, „Ventilkasten“ →Kapitel 4.5, Seite 127, „Ventilkasten Türvarianten“
Schalldämpfer	optional

Zubehör